

MEMORIA
2012

e
Forética

ÍNDICE

1. Carta del Presidente

2. Carta del Director General

3. Principios de elaboración de la memoria

4. Quiénes somos

- 4.1. Nuestro compromiso
- 4.2. Nuestra estructura
- 4.3. Nuestros socios
- 4.4. Nuestros resultados
- 4.5. Hitos destacados en nuestro calendario 2012

5. Qué hacemos

- 5.1. Apoyamos a empresas a implementar sus estrategias de RSE
- 5.2. Investigamos y generamos conocimiento
- 5.3. Comunicamos
- 5.4. En clave internacional

6. Nuestra estrategia de RSE – Forética España

- 6.1. Sistema de gestión ética y Políticas
- 6.2. Buen gobierno
- 6.3. Plan de Responsabilidad Social
- 6.4. Grupos de Interés

7. Forética Latinoamérica

8. Resumen Económico

9. Índice de Contenidos GRI



1. CARTA DEL PRESIDENTE

Estimado socio,

Me complace dirigirme a ti para presentarte esta memoria de Forética 2012, la primera desde que asumí la Presidencia de la Junta Directiva, en mayo del pasado año. Es un honor y un privilegio para mí y para el resto de los miembros de la Junta Directiva ofrecer nuestro conocimiento, redes y visión estratégica para avanzar en el desarrollo de la visión y la misión de nuestra asociación.

2012 fue un año de marcados contrastes en nuestra economía y sociedad. Contrastes, ya que por un lado vemos con creciente preocupación el aumento del desempleo y la consecuente marginación social; los problemas estructurales de nuestra economía y los desafíos para nuestra competitividad e imagen exterior, a lo que se suman los casos de corrupción en distintas esferas de nuestra sociedad, y el constante desafío de la sostenibilidad ambiental.

Por otra parte, Forética continúa su crecimiento como asociación de referencia en España y Latinoamérica, a través de sus socios, programas e iniciativas que aportan valor a empresas y organizaciones y que responden a estos desafíos estructurales.

Quiero aprovechar para agradecer personalmente y en nombre de la Junta Directiva a nuestros socios por su dedicación, compromiso y confianza en Forética.

El actual contexto económico y social nos ofrece una oportunidad de reflexión y análisis sobre el valor de la responsabilidad social y la sostenibilidad empresarial en tiempos de crisis. Si hay algo que hemos aprendido de esta crisis es que muchas empresas y organizaciones que tenían

claramente integrados criterios, comportamientos y valores de responsabilidad, transparencia y sostenibilidad en su modelo de negocio, no han dejado de lado la RSE debido a la crisis. Muy por el contrario, estas empresas y organizaciones nos han demostrado que es posible ser responsable y sostenible aun en tiempos de reestructuración de personal o de resultados económicos negativos.

Desde Forética creemos que estamos equipados para apoyar, formar y potenciar estrategias de respuesta a estos desafíos de nuestra sociedad y ello forma parte de nuestro Plan Estratégico y visión.

Por otra parte, vemos también un creciente interés por la RSE más allá de la empresa. Por ejemplo, en los gobiernos y administraciones públicas en nuestro país, en distintas comunidades autónomas y ayuntamientos, así como en otros países europeos y a nivel de las instituciones europeas. Se percibe una mejor coordinación de la visión de la administración pública sobre la necesidad de fomentar la actuación empresarial responsable. Y también vemos un mayor interés de la sociedad civil, con una destacada incorporación de socios ONG en Forética. Esto lo vemos claramente en algunas de las 36 iniciativas de Enterprise 2020 que se presentaron en 2012 y en la temática central de los primeros Premios Europeos de RSE que organiza Forética en España.

La Cumbre Enterprise 2020 organizada por CSR Europe en Bruselas en noviembre pasado, que contó con la participación de los presidentes de la Comisión Europea José Manuel Durão Barroso, y del Consejo Europeo Herman van Rompuy, y



en la que tuve la oportunidad de representar a Forética junto a líderes de grandes empresas, es una clara demostración de este cambio de paradigma. Un cambio que tiene influencias en nuestra sociedad, más allá de la empresa, y que creemos que será esencial para determinar cuáles serán las empresas y organizaciones de éxito en los próximos años, cómo se relacionarán con la sociedad y cuál será su impacto y valor social real. Las claves del éxito se basan en la colaboración, la innovación y el impacto.

Forética será tan fuerte como lo sean todos y cada uno de sus miembros. Por eso, confiamos en que durante el año 2013 potenciaremos el impacto de nuestra asociación y el trabajo de los socios, en un escenario en el que la RSE debe ser una de las palancas de crecimiento y competitividad empresarial que tanto necesitamos en estos momentos.

Os deseo una agradable lectura de esta memoria.

Nuevamente gracias por la confianza y por vuestro compromiso.

Yolanda Erburu
Presidenta de la Junta Directiva



2. CARTA DEL DIRECTOR GENERAL

Querido socio,

El año 2012 ha marcado el ecuador del despliegue de la estrategia de Forética 2011-2014 aprobada por la Asamblea General de socios. El contexto se ha mantenido muy complicado pero el compromiso de nuestras organizaciones socias por la mejora interna de sus prácticas de RSE se ha mantenido de forma generalizada. Asistimos a una mayor demanda de nuestros socios por aspectos más sofisticados, solicitando al equipo de Forética soluciones más avanzadas en elementos como la medición de impacto, la mejora de políticas de transparencia y buen gobierno, la incorporación de atributos sociales y ambientales a su cartera de productos, la incorporación de criterios de inversión socialmente responsable en las gestoras, la incorporación de tecnología a los departamentos de RSE o una formación avanzada, de calidad y aplicada en el ámbito de la sostenibilidad.

Forética en este sentido sigue avanzando junto con sus socios. 2012 ha vuelto a presentar resultados económicos positivos mostrando la fortaleza, la solvencia y el buen gobierno de la organización en momentos de crisis. Nuevos socios se han incorporado y seguimos ampliando e incrementando el nivel de servicio con más socios cubiertos por el servicio del gestor de cuenta y con un amplio abanico de especialidades (desde lugar de trabajo y comunidad hasta cambio climático o RSE vinculada a marketing, cadena de valor o transparencia). En cada una de estas áreas los socios podrán encontrar un servicio de información relevante y a medida, formación aplicada o apoyo a la gestión de sus departamentos de RSE con resolución de dudas, segunda opinión o sugerencias de propuestas para mejorar sus programas.

Forética no ha permanecido ajena al desarrollo de la RSE este año. Gracias a nuestros socios hemos trasladado al gobierno el informe sobre Planes de Acción de RSE de gobiernos europeos, un análisis exhaustivo de los planes de responsabilidad social de los principales estados europeos que destaca sus atributos y una propuesta de acciones concretas para el gobierno con el objeto de que se apoye a las empresas y organizaciones que demuestran estas prácticas y se fomente que la ciudadanía las valore y las premie.

También hemos estado vinculados a la estrategia europea de RSE con el despliegue de la iniciativa Enterprise 2020 donde más de 600 empresas, organizaciones y representantes de gobiernos autonómicos y locales han puesto en valor proyectos que siguen avanzando en plena crisis. En Latinoamérica, con el apoyo de la oficina de Buenos Aires, hemos desarrollado acciones en varios países además de coordinar el proyecto CSR Innolabs del Banco Interamericano de Desarrollo (BID) con el objetivo de trasladar un mensaje de RSE ligado a competitividad.

El crecimiento de las empresas que se apoyan en la Norma SGE 21 para incorporar criterios de gestión responsable a su organización, o que mejoran en el conocimiento de la aportación de la RSE a su negocio, a través de proyectos como *Valuing non financial performance*, seguirá vigente en 2013. Así como la respuesta de los socios a acciones más cercanas a la sociedad como los proyectos ENGAGE o la iniciativa de voluntariado corporativo Give & Gain Day. Esperamos también este año poder seguir conociendo las mejores propuestas



estratégicas de RSE a través de la iniciativa Tenemos un Plan y en definitiva contribuir con soluciones y respuestas a medida a las necesidades de nuestros socios en el ámbito de la RSE.


Para ello contaremos, además de con grandes organizaciones (empresas, universidades, asociaciones, ONG, etc.) y de nuestra red de socios personales que aportan gran valor a la asociación, con un equipo de Forética comprometido con el apoyo al socio y con el cumplimiento de nuestra misión: Fomentar una cultura de la gestión ética y socialmente responsable en las organizaciones.


Germán Granda
Director General




3. PRINCIPIOS DE ELABORACIÓN DE LA MEMORIA


La presente memoria se refiere al **ejercicio 2012** de Forética. Constituye el noveno informe anual que publica la organización y el séptimo que elabora según la  [Guía para la elaboración de Memorias de Sostenibilidad](#) de Global Reporting Initiative (G3). *

En esta edición se incluye información sobre la actividad de Forética tanto en su sede de **Madrid**, España como de **Buenos Aires**, Argentina, como asociación independiente. Se indica información relevante en aquellos apartados en que corresponda e invitamos al lector a referirse al  **punto 7** de esta memoria para conocer en detalle más información sobre las acciones desplegadas en Latinoamérica.

A pesar de no someter la memoria a verificación por tercera parte independiente, el objetivo es reportar sobre el mayor número posible de indicadores sugeridos por GRI, tal como se recoge en el  **punto 9** de este documento.

Invitamos al lector a que nos transmita sus opiniones, comentarios y sugerencias de mejora para futuras ediciones a través del correo electrónico  foretica@foretica.es.



* Las ediciones anteriores de la memoria de Forética pueden consultarse en  [este enlace](#).

[Cuando veas aparecer este símbolo  junto a una palabra destacada en color, significa que puedes hacer click sobre ella para ver el enlace correspondiente.]



4. QUIÉNES SOMOS

Forética es la asociación de empresas y profesionales de la RSE que tiene como misión fomentar la cultura de la gestión ética y la responsabilidad social dotando a las organizaciones de conocimiento y herramientas útiles para desarrollar con éxito un modelo de negocio competitivo y sostenible.

Actualmente, más de 130 organizaciones y más de 70 socios personales forman parte de Forética tanto en España como en Latinoamérica. Dentro de la asociación conviven empresas de todos los tamaños y sectores de actividad, además de universidades, asociaciones profesionales, organizaciones del tercer sector o académicos de reconocido prestigio, entre otros.

4.1. NUESTRO COMPROMISO

MISIÓN

Fomentar la cultura de la Gestión Ética y la Responsabilidad Social en las organizaciones.

VISIÓN

Ser foro de referencia internacional, a través de la generación de conocimiento y servicios de valor que permitan la implantación de políticas verificables en Gestión Ética y Responsabilidad Social.

VALORES

Independencia
Responsabilidad
Flexibilidad
Compromiso

LÍNEAS ESTRATÉGICAS

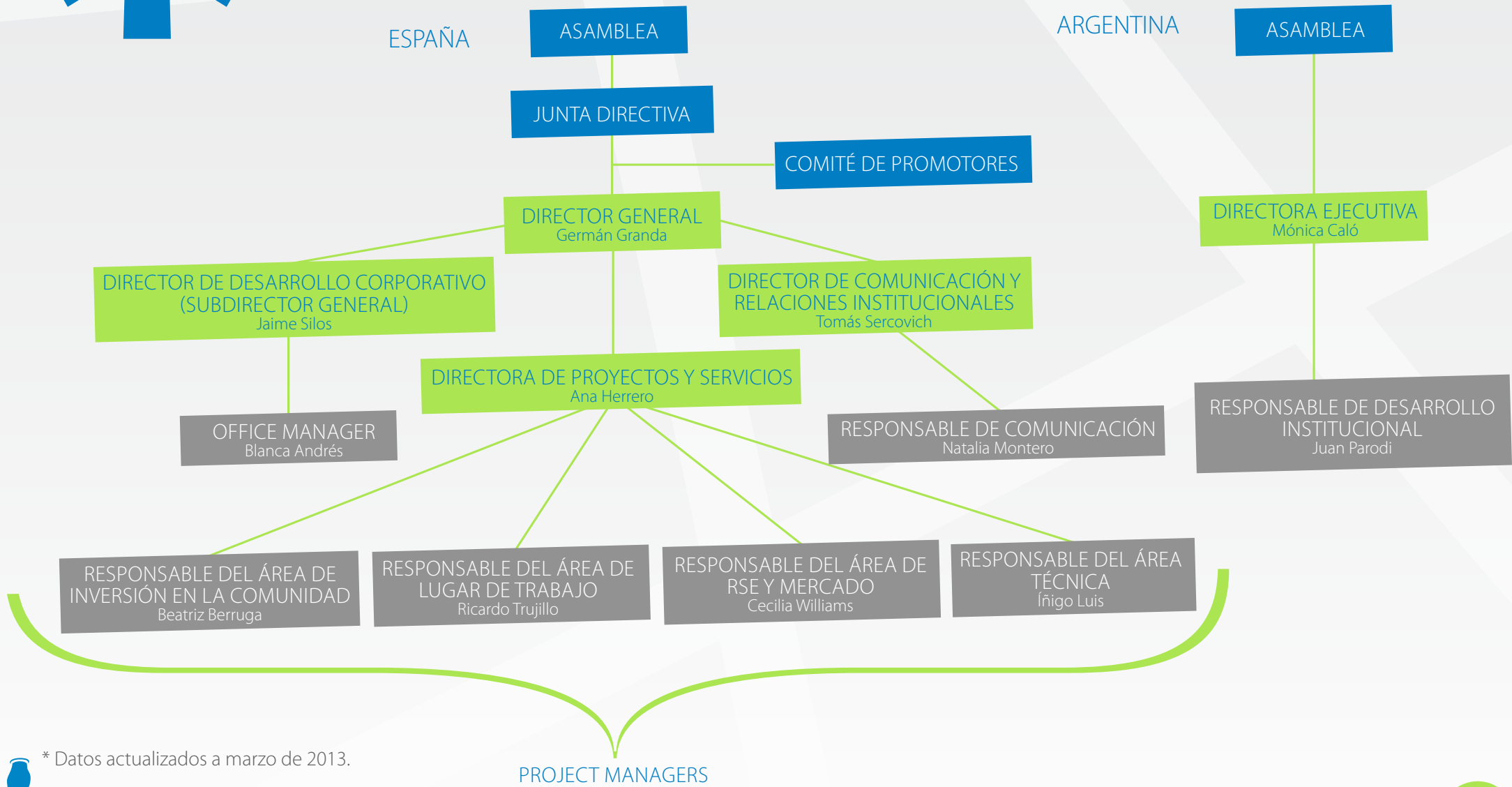
Socios
Servicios
Relaciones Institucionales y Comunicación
Solvencia, Eficiencia y RSE



+ info



4.2. NUESTRA ESTRUCTURA



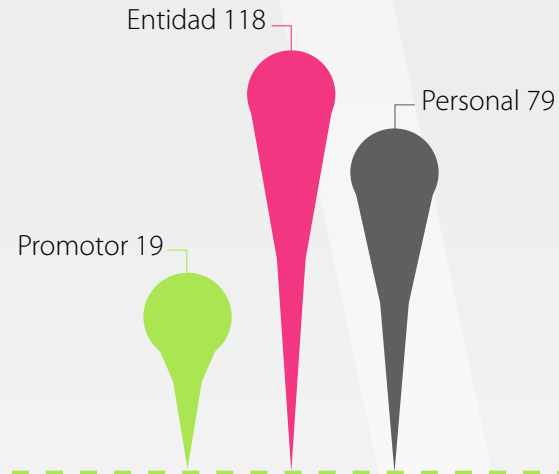
* Datos actualizados a marzo de 2013.





4.3. NUESTROS SOCIOS

216 socios
en España
y Latinoamérica



	TOTAL	ESPAÑA	LATINOAMÉRICA
Promotor	19	19	0
Entidad	118	109	9
Gran empresa	43	38	5
Pequeña y mediana organización	42	41	1
ONG	11	8	3
Consultora	12	12	0
Certificadora	10	10	0
Personal	79	74	5
	216	202	14

INCORPORACIONES DESTACADAS EN 2012 EN ESPAÑA

- 1 promotor
- 8 grandes empresas
- 10 pequeñas y medianas organizaciones
- 5 ONG

España: 84% de socios disponen de servicio de account manager (excluyendo socios personales), de los cuales:

- 60% participó en uno o más proyectos a lo largo de 2012
- 94% de nivel de participación en el caso de Promotores

Proyectos destacados: MarketPlace, Enterprise 2020 y asistencia técnica a medida

Objetivo 2013: Servicio de account manager ofrecido al 100% de socios entidad, dando cobertura a Certificadoras y Consultoras

+ info



4.4. NUESTROS RESULTADOS

8

8 nuevas entidades certificadas con la Norma SGE 21

13

13 alianzas estratégicas a nivel global y 6 proyectos colaborativos con dimensión internacional

55

55 acciones con la administración pública

216

216 socios

350

350 personas formadas en RSE entre cursos abiertos e *in company*

1.165

1.165 impactos en medios de comunicación

3.300

3.300 asistentes a eventos y 150 asistentes a webinars con intervención de Forética

6.000

6.000 descargas de las publicaciones de Forética



4.5. HITOS DESTACADOS EN NUESTRO CALENDARIO 2012



The Academy of Business in Society

ENERO

- Participación de Forética en el X Aniversario de ABIS en la Universidad de Nottingham

Germán Granda participa en una mesa junto con expertos internacionales como John Elkington y David Grayson.



FEBRERO

- Presentación de conclusiones del Año Europeo del Voluntariado y Proyecto SEV "Hacia un voluntariado corporativo estratégico", junto a FUNDAR, Acción contra el Hambre y el Ministerio de Empleo y Seguridad Social

80+ asistentes



MARZO

- Acto de entrega del V Premio MSD a la Investigación en Ética Empresarial, junto a los Presidentes de MSD, Garrigues, ADIF y CRUE

35 candidaturas recibidas de España y Latinoamérica



ABRIL

- Presentación del informe sobre Planes de Acción de RSE de gobiernos europeos en la Asamblea de socios de Forética

100+ asistentes

2.500+ descargas del documento en la web de Forética



MAYO

- Give & Gain Day 2012, la II Semana Internacional del Voluntariado Corporativo

1.119 voluntarios de 49 empresas participan en 62 actividades en colaboración con 68 ONG, sumando 5.044 horas de voluntariado en España.



JUNIO

- Jornada "El sector biotecnológico y la compra pública sostenible", dentro del ciclo sectorial con la Cámara de Comercio de Madrid

40+ asistentes



JULIO

- VIII Curso de Verano de Forética en colaboración con la Fundación Universidad de Málaga

36 alumnos de 5 países, 12 con becas completas

30+ expertos nacionales e internacionales



AGOSTO

- Preparación de la III sesión de los CSR Innolabs en Washington DC sobre Estrategias Empresariales frente al Cambio Climático

En colaboración con el BID



SEPTIEMBRE

- Lanzamiento de la segunda fase de Enterprise 2020

36 proyectos colaborativos desarrollados por más de 600 entidades



OCTUBRE

- Semana de la Norma SGE 21 con la Cámara de Madrid

90+ asistentes a la jornada

20+ personas formadas como auditores del estándar



NOVIEMBRE

- IV CSR Marketplace La Cocina de las Ideas

50 soluciones a cargo de 45 empresas

200+ impactos en prensa



DICIEMBRE

- Presentación de resultados del proyecto Acelerando la RSE en Empresas Públicas

Lanzamiento del curso online de Introducción a la RSE con la Asociación Española para la Calidad



5. QUÉ HACEMOS

5.1. APOYAMOS A EMPRESAS A IMPLEMENTAR SUS ESTRATEGIAS DE RSE

5.1.1. A TRAVÉS DE LA NORMA SGE 21

8 nuevas entidades certificadas en 2012, 1 de ellas en Colombia

101 entidades certificadas a cierre del 2012

100 en España

Presencia en 14 de las 17 Comunidades Autónomas

1 en Latinoamérica

Colaboración con 10 certificadoras para la auditoría de cumplimiento del estándar

Lanzamiento en 2012 de un usuario específico de Twitter y de la **nueva web**, que incluye una completa guía de la Norma.

 **Fichas temáticas** correspondientes a cada uno de los requisitos de la Norma para facilitar su implantación

 twitter.com/SGE21





5.1. APOYAMOS A EMPRESAS A IMPLEMENTAR SUS ESTRATÉGIAS DE RSE

5.1.2. BRINDANDO ASISTENCIA TÉCNICA A NUESTROS SOCIOS

El **sistema de account management** como base de interacción con el socio y valor añadido

Acceso a servicio de help desk y desarrollo de proyectos de asistencia técnica a medida

10 + **proyectos de asistencia técnica** a lo largo del año en España

Apoyo en el diseño y despliegue de estrategias de RSE para socios de sector salud, farma, banca y alimentación

- Estudios de posicionamiento externo y diagnóstico interno
- Planes de RSE

Diseño de planes de acción sobre temáticas específicas para socios de sector tecnológico, industrial y servicios


- Voluntariado corporativo
- Compliance
- Patrocinio y Mecenazgo

Latinoamérica

Impulso de la RSE en la cadena de valor a través de sensibilización y formación a proveedores

Talleres de sensibilización a equipos gerenciales y creación de estructuras internas para la implementación de la RSE

Elaboración de mapas de grupos de interés y acciones individualizadas

Elaboración de memorias de RSE 

5.1. APOYAMOS A EMPRESAS A IMPLEMENTAR SUS ESTRATEGÍAS DE RSE

5.1.3. ARTICULANDO PROYECTOS COLABORATIVOS

ENTERPRISE 2020

Iniciativa de liderazgo empresarial **reconocida por la Comisión Europea** para la colaboración en sostenibilidad

Plataforma de **36 proyectos colaborativos** desarrollados por 600+ entidades en 10 Comunidades Autónomas

Presencia destacada de Forética en la **Cumbre de Alto Nivel** en Bruselas donde se reunieron el Presidente de la Comisión Europea, el Presidente del Consejo Europeo y 24 Gobiernos europeos.

Presencia en publicaciones con información agregada a nivel europeo

Hilo conductor del evento de cierre de año de Forética

110 impactos en medios de comunicación



Reunión de los participantes del proyecto, 29 de mayo



ACELERANDO LA RSE EN EMPRESAS PÚBLICAS

Con el apoyo del Ministerio de Empleo y Seguridad Social

Adhesión de 8 gobiernos autonómicos

37 empresas públicas formadas en el **despliegue de políticas de RSE**

Elaboración de un checklist para la integración de la estrategia de RSE en la empresa pública y un guión óptimo para informes de gobierno corporativo

Presencia destacada en la iniciativa europea Enterprise 2020 y ejemplo de aprendizaje para otros estados miembros de la Unión Europea

80+ impactos en medios de comunicación




Sesión sobre Informes de Gobierno Corporativo para Empresas Públicas, 25 de abril



5.1. APOYAMOS A EMPRESAS A IMPLEMENTAR SUS ESTRATÉGIAS DE RSE

5.1.3. ARTICULANDO PROYECTOS COLABORATIVOS

CSR INNOLABS

Lanzamiento en el marco de la conferencia interamericana de RSE  CSRAméricas

Quito, 1.000 participantes de 35 países

Mención del proyecto y empresas participantes en el discurso de apertura por parte del Presidente del  BID

Nota de prensa anunciado su creación con impactos en prensa escrita, online y redes sociales equivalentes a 786.000 €

Realización de 3 **laboratorios de innovación en RSE** para la difusión de un posicionamiento común y experiencias exitosas sobre las temáticas:

- Negocios inclusivos en la base de la pirámide
- Fomento de emprendimientos sociales y ambientales
- Estrategias empresariales frente al Cambio Climático



Participación de Tomás Sercovich en la cumbre CSRAmericas 2012 en Quito, 23 de mayo



HUELLA SOCIAL

Proyecto piloto en 2 empresas en España de la  metodología desarrollada a nivel internacional por BITC

Conocimiento sobre **herramientas de medición de impacto** en la comunidad



5.1. APOYAMOS A EMPRESAS A IMPLEMENTAR SUS ESTRATÉGIAS DE RSE

5.1.3. ARTICULANDO PROYECTOS COLABORATIVOS

GIVE & GAIN DAY 2012, LA II SEMANA INTERNACIONAL DEL VOLUNTARIADO CORPORATIVO

Implementado simultáneamente en 28 países

En España, participación de 49 empresas y **1.100+ voluntarios** para el beneficio de 9.400 personas

90+ asistentes al acto de presentación

1.700+ páginas vistas en el microsite

37 impactos en prensa a nivel nacional y regional

Con el apoyo de MSD



Actividad de voluntariado para el mantenimiento de un espacio natural en la Ribera del Tajo, 19 de mayo



 Give & Gain
DAY 2012

[Cuando veas aparecer este símbolo  junto a una imagen, significa que puedes hacer click sobre ella para ver el vídeo que resume la iniciativa.]



5.1. APOYAMOS A EMPRESAS A IMPLEMENTAR SUS ESTRATÉGIAS DE RSE


5.1.3. ARTICULANDO PROYECTOS COLABORATIVOS

ENGAGE MADRID & BARCELONA

Implicación de 4 empresas en el desarrollo de un programa de voluntariado corporativo estratégico y sostenible en el tiempo

150 horas de voluntariado corporativo

Plan de comunicación en redes sociales: 1.500 fans en Facebook y 3.000 seguidores en Twitter

Reporting a nivel internacional como parte del programa ENGAGE Key Cities de  BITC, con presencia en 30+ ciudades



Presentación de la primera edición del programa ENGAGE en Valencia



5.2. INVESTIGAMOS Y GENERAMOS CONOCIMIENTO

5.2.1. I + D + I EN FORÉTICA

1 de cada 3 proyectos contempla una cuota de investigación, reforzando la dedicación de Forética al conocimiento.

Dedicación del 8% de la capacidad de recursos humanos a actividades de investigación

Impacto del 13% en los costes generales de Forética



Temáticas destacadas:

Cumplimiento normativo

Base de la pirámide

Cambio climático

Emprendimientos sociales y ambientales

Transparencia

Inversión en la comunidad



5.2. INVESTIGAMOS Y GENERAMOS CONOCIMIENTO

5.2.2. ACCIONES DE FORMACIÓN

VIII CURSO DE VERANO DE FORÉTICA

“La Responsabilidad Social de las Empresas como palanca de competitividad ante los retos globales”

Del 9 al 12 de julio en Málaga, en colaboración con la Fundación Universidad de Málaga y la Cámara y la Confederación de Empresarios de la provincia

36 alumnos de 5 países, 12 con becas completas apoyadas por MSD

30+ expertos nacionales e internacionales

25+ impactos en medios de comunicación, incluida presencia en prensa local y regional



CURSOS DE SGE 21

180+ personas formadas en SGE 21 en las 8 ediciones del curso sobre la Norma realizadas en 2012 en España, Argentina, Chile, Colombia y Perú

Colaboración destacada de la Cámara de Comercio de Madrid




FORMACIÓN IN COMPANY

70+ profesionales de organizaciones socias formados en sesiones *in company*

OTRAS LÍNEAS DE FORMACIÓN

Talleres para empresas públicas sobre elaboración de planes estratégicos de RSE e informes de gobierno corporativo: 50+ empleados públicos formados

 Curso online de Introducción a la RSE en colaboración con la Asociación Española para la Calidad y con el apoyo de AENA



5.2. INVESTIGAMOS Y GENERAMOS CONOCIMIENTO

5.2.3. PUBLICACIONES

☞ Planes de Acción de RSE de gobiernos europeos

2500+ descargas

☞ Las claves de la compra pública responsable

50+ profesionales y estudiantes de posgrado en la sesión de presentación en el curso de verano de Forética

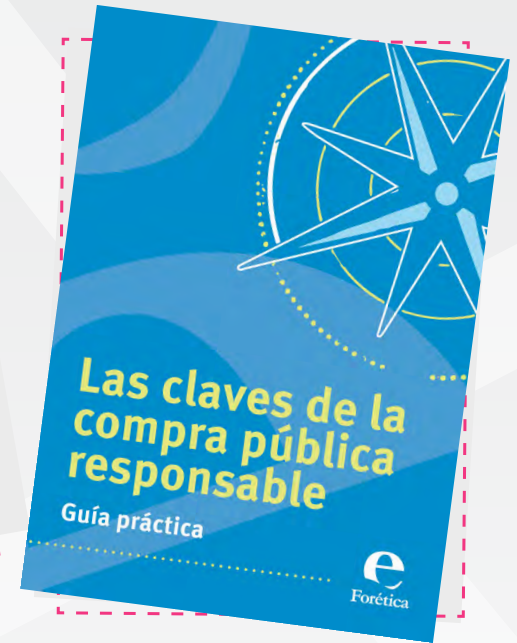
☞ RSEarch N°5: El Valor de la Transparencia

2800+ descargas

Presentación en tertulia del programa "Gestiona Social" de Gestiona Radio con casos de empresas líderes

☞ Estudio Novartis-Forética: RSE en los medios, el reto de una comunicación más interactiva


20+ impactos en medios de comunicación






5.2. INVESTIGAMOS Y GENERAMOS CONOCIMIENTO

5.2.4. GRUPOS DE TRABAJO

Participación en Roma en el grupo de trabajo “*Valuing Non-Financial Performance: Identifying, measuring and managing material drivers of value*”, junto a  **CSR Europe** y ABIS y otras organizaciones y empresas como KPMG, NovoNordisk y Solvay

Debate alrededor de las principales conclusiones del documento  “**Sostenibilidad para financieros**” en el que Forética analiza la performance financiera de los 19 líderes del Dow Jones Sustainability Index.





Participación en el Grupo de Trabajo de CONAMA “El papel de las empresas en la conservación de la biodiversidad” junto a Fundación Global Nature, Fundación Biodiversidad y otras organizaciones y empresas como Acciona, Iberdrola, Ferrovial y Gas Natural Fenosa

 **Publicación de principales conclusiones del grupo de trabajo**



Participación como Ente Promotor Observador del proyecto “*Business Ethics: Normativity and Economic Behavior*”, junto a profesores e investigadores de las Universidades de Granada, Córdoba y Trento y bajo el liderazgo del catedrático Pedro Francés, con el apoyo del Ministerio de Economía y Competitividad

Promoción del papel de las empresas en la sociedad y su vínculo con las herramientas de gestión técnica

Participación en el Grupo de Trabajo de  **Voluntare** “Movilización de empleados para el voluntariado corporativo” como líder en el desarrollo de la investigación y coordinación de 3 webinars junto a diversos colaboradores tales como  **Realized Worth**, IBM, Citi y ENDESA, entre otros

Recopilación de retos, técnicas y experiencias en una guía para uso y referencia de otras empresas y entidades sociales (publicada en 2013)



+ info



5.3. COMUNICAMOS

5.3.1. SESIONES “TENEMOS UN PLAN”

Presentación del **Plan de Sostenibilidad de Heineken España** compuesto por más de 40 acciones de sostenibilidad

Apertura a cargo del presidente ejecutivo de Heineken ESPAÑA, Richard Weissend

80+ asistentes

25 impactos en medios



Intervención de Richard Weissend y presentación de líneas estratégicas del plan “Brindando un futuro mejor”, 11 de octubre



+ info



5.3. COMUNICAMOS

5.3.2. JORNADAS

Jornadas Sectoriales en colaboración con la Cámara de Comercio de Madrid

150+ asistentes

- 👉 El sector biotecnológico y la compra pública sostenible
- 👉 El sector tecnológico y la responsabilidad social corporativa



5.3. COMUNICAMOS

Otras Jornadas

300+ asistentes

👉 **Impulso de la Responsabilidad Social en la Comunidad Portuaria**, en Valencia y en colaboración con la Fundación ValenciaPort y la Autoridad Portuaria de Valencia

👉 **Comercio Justo: Instrumento de Responsabilidad Social**, en colaboración con Fairtrade España y con el apoyo de la AECID

Presencia del Director General del Instituto Municipal de Consumo del Ayuntamiento de Madrid

👉 **Ventajas de un enfoque estratégico en la gestión de la RSE**, con la colaboración de la Cámara de Comercio de Madrid

Difusión de buenas prácticas en SGE 21 y participación destacada del Consejero Delegado de Grupo Norte como miembro del Comité Ejecutivo de Forética además de empresa certificada

👉 **Generación de valor a través de estrategias de RSE**, en colaboración con el Ministerio de Agricultura, Alimentación y Medio Ambiente

El valor de la transparencia en la gestión de riesgos y oportunidades en las organizaciones, en colaboración con la Universidad Católica Argentina

👉 **Responsabilidad Social y Sostenibilidad: Imperativo para la Gestión de las Organizaciones**, en colaboración con la Universidad de Chile







5.3. COMUNICAMOS

5.3.3. IV CSR MARKETPLACE. LA COCINA DE IDEAS



Las mejores recetas de RSE: **50 soluciones** a cargo de 45 empresas, recopiladas en el  [banco de soluciones online](#)

Foco especial en las estrategias **Responsables con el clima** gracias a la colaboración de  [Fundación Biodiversidad](#)


300+ directivos y profesionales de la RSE como asistentes

200+ impactos en medios

Spot informativo en el micro-espacio de la ONCE en Televisión Española

Repercusión internacional a través de Forum Empresa en Latinoamérica y Business in the Community

Alcance a 100+ organizaciones de referencia en RSE

 **Evento sostenible:** estimación y compensación de emisiones, criterios de accesibilidad, utilización de materiales reciclados en los elementos de decoración, criterios de integración social en los servicios.

Con el apoyo de Ikea y Sanitas



IV CSR MARKETPLACE 2012
LA COCINA
DE LAS **IDEAS**






5.3. COMUNICAMOS

5.3.4. V PREMIO MSD A LA INVESTIGACIÓN EN ÉTICA EMPRESARIAL

35 trabajos presentados por expertos de España y 6 países de Latinoamérica

Acto de entrega de alto nivel institucional junto a los Presidentes de MSD, Garrigues, ADIF y CRUE

36 impactos en prensa en ambas regiones

Publicación del  libro conmemorativo de los diez años del galardón



Ganadores, integrantes del jurado y organizadores reunidos en el acto de entrega del Premio, 27 de marzo



+ info



5.3. COMUNICAMOS

5.3.5. WEBINARS

150+ asistentes a **6 webinars** realizados a lo largo del año

El agua como parte integrante del desarrollo económico, en colaboración con Forum Empresa, con motivo del Día Mundial del Agua

Difusión de la versión para Latinoamérica del Cuaderno Forética, con la incorporación de buenas prácticas a nivel local de 15 empresas

La implantación de la SGE 21, en colaboración con Forum Empresa

Presentación de buenas prácticas y experiencias de Insurcol y Grupo Norte, certificadas en Colombia y España respectivamente

How to Run an Impactful Action Day, en colaboración con BITC

En el marco de las acciones preparativas para la III Semana Internacional del Voluntariado Corporativo en 2013

Retos, experiencias y técnicas de movilización de empleados para el voluntariado corporativo

3 webinars en el marco del Grupo de Trabajo de Voluntare junto a 8 empresas y entidades participantes



5.3. COMUNICAMOS

5.3.6. COMUNICACIONES TÉCNICAS

Presencia en  CONAMA 2012: 2 comunicaciones técnicas

 Enterprise 2020: hacia una empresa inteligente, sostenible e integradora

 El valor de la transparencia para la sostenibilidad

7.000+ asistentes al Congreso y 400+ publicaciones de comunicaciones técnicas





5.3. COMUNICAMOS

5.3.7. IMPACTOS EN MEDIOS DE COMUNICACIÓN

1.165 impactos en 2012
Generando un valor económico equivalente a más de **1.754.000 €**

Presencia en redes sociales y web: **3.722 seguidores** en **Twitter**, **1.454 fans** en **Facebook** y **7.537 visitas** a la página web *

Impactos por actividad



Impactos por tipo de medio

TIPO DE MEDIO	IMPACTOS
Web	989
Prensa escrita	97
Agencias	69
Radio	5
Televisión	5
Total	1165

Presencia en 7 especiales de RSE en 2012, en prensa generalista y económica.




* Datos actualizados a 31 de diciembre de 2012.

Objetivo 2013: Incremento del 15% de presencia en redes sociales y web e Incremento del 10% de impactos en medios generalistas, económicos y especializados no RSE

5.4. EN CLAVE INTERNACIONAL



5.4.1. EUROPA

ENTERPRISE 2020

Contribución ejemplar a la iniciativa a nivel europeo, destacada en el  evento realizado por CSR Europe en Bruselas en Noviembre

Participación de José Manuel Durão Barroso, Presidente de la Comisión Europea, y Herman van Rompuy, Presidente del Consejo Europeo

Yolanda Erburu, Presidenta de la Junta Directiva de Forética, como ponente en la mesa sobre Experiencias Empresariales

Presencia de Forética en **publicaciones con**  **información agregada** a nivel europeo, con  **enfoque especial** en el proyecto Acelerando la RSE en Empresas Públicas



PREMIOS EUROPEOS DE RSE

Liderados por CSR Europe y Business in The Community con el apoyo de la  **Comisión Europea**, como una contribución a la Agenda Europea 2020

29 países en el continente celebrando los premios europeos en sus respectivos países

Anuncio en Diciembre 2012 de la **1 edición en España**, con Forética como coordinadora





5.4. EN CLAVE INTERNACIONAL

5.4.1. EUROPA

PROYECTO SEV, HACIA UN VOLUNTARIADO CORPORATIVO ESTRATÉGICO

Jornadas de cierre del  Año Europeo del Voluntariado en Febrero 2012, en Madrid y Valencia junto a FUNDAR



Participación en Enero en el X Aniversario de  ABIS (The Academy of Business in Society) en la Nottingham University Business School en el Reino Unido

Intervención de Germán Granda junto a **expertos internacionales** como John Elkington y David Grayson



The Academy of Business in Society

Participación en Marzo en la V edición del evento de alto nivel  Producible: People, Planet, Profit en París

Presentación del documento  "Sostenibilidad para financieros" en el que Forética analiza la performance financiera de los 19 líderes del Dow Jones Sustainability Index.



200+ asistentes a la sesión




5.4. EN CLAVE INTERNACIONAL

5.4.2. LATINOAMÉRICA

Congreso Internacional de RSE *Responsabilidade social é diferencial competitivo nas empresas* organizado por la Federación de Industrias de Río Grande do Sul en el marco del Programa AL-Invest IV de la Unión Europea, en Octubre en Porto Alegre

Intervención de Tomás Sercovich sobre RSE y pymes

2º Conferencia Internacional de RSE organizada por  RSE Bolivia, en Octubre en Santa Cruz de la Sierra

Ponencia de Tomás Sercovich representando a España como país invitado



CSRAméricas 2012, organizada por el Fondo Multilateral de Inversiones del BID, en Mayo en Quito

Taller sobre “La gestión de la sostenibilidad al interior de la empresa” con la participación de empresas del grupo de trabajo de CSR Innolabs

1.000+ participantes de empresas, gobiernos y organizaciones de la sociedad civil de más de 35 países

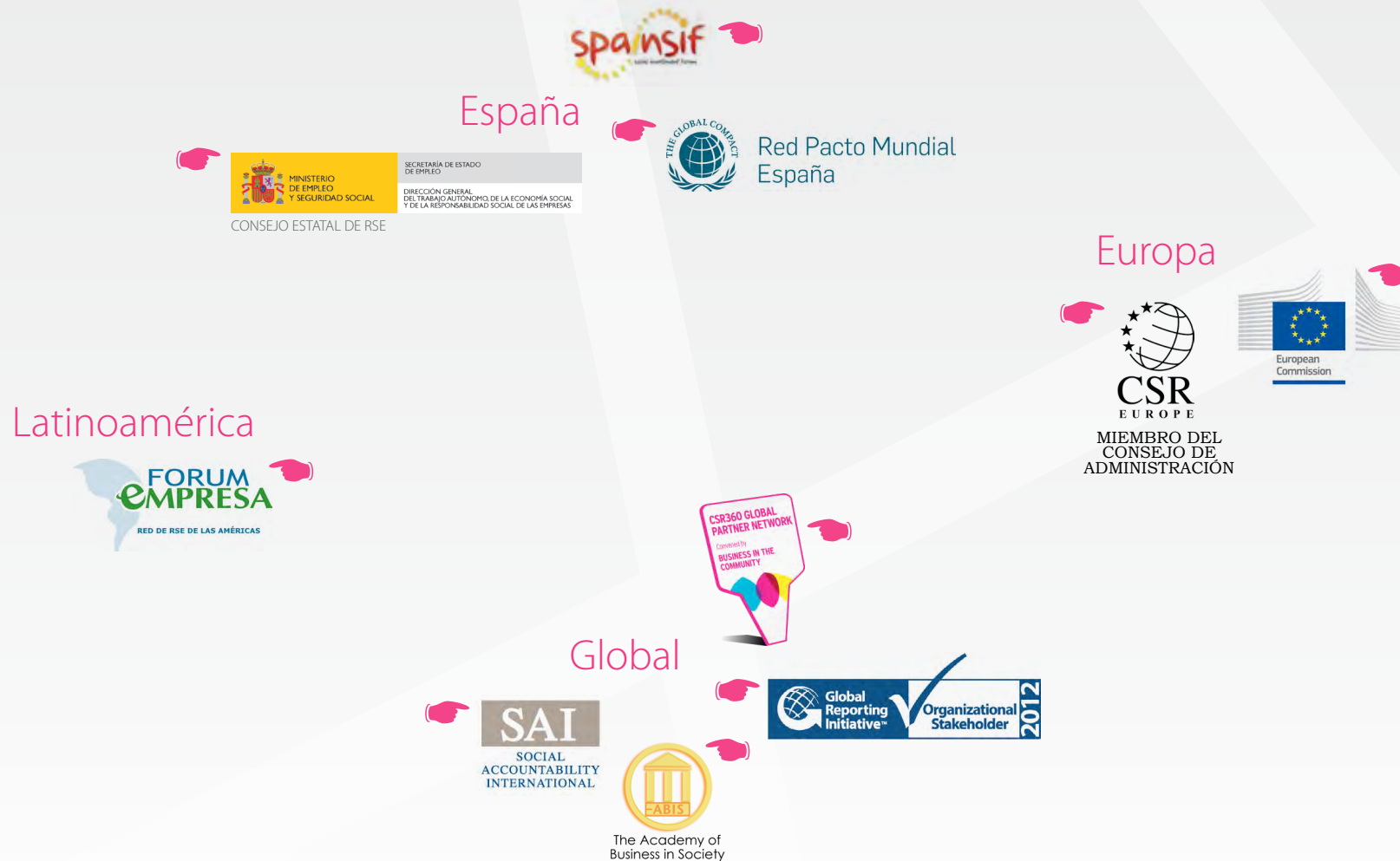


 **+ info sobre acciones implementadas por la sede de Forética en Buenos Aires en Argentina, Perú, Chile y otros países de Latinoamérica, en el**

 **apartado 7** 

5.4. EN CLAVE INTERNACIONAL

5.4.3. ALIANZAS ESTRATÉGICAS





6. NUESTRA ESTRATEGIA DE RSE FORÉTICA ESPAÑA

6.1. SISTEMA DE GESTIÓN ÉTICA Y POLÍTICAS

Renovación de nuestro compromiso con la gestión responsable superando la **auditoría de recertificación** según la Norma SGE 21 realizada por Bureau Veritas en Octubre

Acceso público a través de nuestra web y formación a empleados en **documentación del sistema de gestión**: Política de Gestión Ética, Código de Conducta, Código de Buen Gobierno, Política Anticorrupción.

Políticas y protocolos sobre Proveedores, Principios de Comunicación Responsable, Voluntariado Corporativo y Medio ambiente entre otros

Evaluación del **100% de proveedores** en cumplimiento de los criterios de compras responsables

Procedimientos que garantizan la seguridad de la información mediante asesoramiento externo *

Destacado esfuerzo por generar vínculos con la administración pública así como ofrecer proyectos abiertos a organizaciones no socias



* No hemos registrado reclamaciones con respecto a la privacidad y fuga de datos personales.



+ info



6.2. BUEN GOBIERNO FORÉTICA ESPAÑA

JUNTA DIRECTIVA 2012 - 2014

PRESIDENTE DE FORÉTICA

Iñaki Ereño, **Presidente de Forética**
Sanitas

COMITÉ EJECUTIVO

Yolanda Erburu, **Presidenta de la Junta Directiva**
Sanitas

Gemma Giner, **Vicepresidenta de la Junta Directiva**
Gas Natural Fenosa

Manuel Costa, **Secretario General**
Ferroviario

Fernando Riaño, **Vicesecretario General**
Grupo CEOSA / Fundosa

Miguel Calvo, **Tesorero**
Grupo Norte

PROMOTORES (2 VOCALES)

Cristina Humet
Ikea

Mercedes Farré
CaixaBank*

Elegida en Asamblea del 18 de Abril de 2012 y tras la modificación de estatutos que distingue las figuras de **Presidente de Forética** y **Presidente de la Junta Directiva de Forética**

Javier López-Galiacho
Grupo FCC

Marcos González
MediaResponsable

ENTIDADES
(2 VOCALES)

Enrique Quejido
Bureau Veritas Certification

CERTIFICADORAS
(1 VOCAL)

Fernando Navarro
Acción contra el Hambre

ONG
(1 VOCAL)

Joan Fontrodona

SOCIOS PERSONALES
(1 VOCAL)

Alberto Urriaga

PRESIDENTE DE HONOR

* Sustituye la vocalía que ostentaba Fernando Vega, de Banca Cívica.



6.2. BUEN GOBIERNO FORÉTICA ESPAÑA

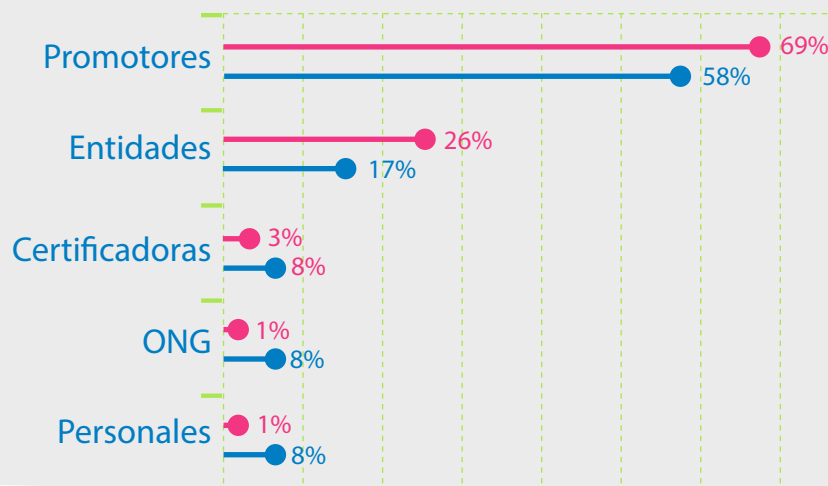
Junta Directiva compuesta en un **33% por mujeres** y un **67% por hombres**

Contribución a ingresos por categoría de socios

	CONTRIBUCIÓN	%
Promotores	272.365€	69%
Entidades	103.506€	26%
Certificadoras	10.130€	3%
ONG	4.480€	1%
Personales	3.634€	1%
	394.115€	

Representatividad en la Junta Directiva por categoría de socios

	REPRESENTATIVIDAD	%
Promotores	7	58%
Entidades	2	17%
Certificadoras	1	8%
ONG	1	8%
Personales	1	8%
	12	



Contribución a ingresos y representatividad en la Junta Directiva por categoría de socios

● % de contribución a ingresos
● % de representatividad en la Junta Directiva



6.3. PLAN DE RESPONSABILIDAD SOCIAL FORÉTICA ESPAÑA

Nuestra voluntad es elevar nuestros compromisos sociales y ambientales año a año.

Para esto disponemos hace 3 años de un plan anual de RSE con objetivos medibles, comparables y verificables.

Objetivos 2012: Grado de alcance

OBJETIVOS SOCIALES

	INDICADOR	ESPERADO	REAL
1	Desarrollo interno del voluntariado	Realizado	20% de participación
2	Desarrollo interno del voluntariado	Participación en 2 actividades	Realizado
3	Cobertura del plan de formación	100% en años 2011- 2013	En curso
4	Satisfacción global en la encuesta de clima	Puntuación promedio categorías	3,7 Pendiente realización abr-2013

OBJETIVOS AMBIENTALES

	INDICADOR	ESPERADO	REAL
1	Reducción del consumo energético por persona en un 2%	% Reducción por persona	-2% -18%
2	Reducción del consumo de papel en un 15%	% Reducción por persona	-15% -17%
3	Fomento de la utilización del tren vs avión en viajes nacionales por encima del 50%	Nº de viajes nacionales en tren/total viajes nacionales	50% 62%
4	Compensación del total de emisiones generadas durante el año	Realizado / No realizado	Realizado Realizado mar-13

OBJETIVOS ECONÓMICOS

	INDICADOR	ESPERADO	REAL
1	Evaluación RSE de proveedores	% Proveedores evaluados	60% 100%
2	Índice de satisfacción del socio por encima de 8	Puntuación encuesta	8,00 Pendiente realización abr-2013
3	Impactos en medios	Nº de impactos	500 1165
4	Generación de ingresos por servicios	% Ingresos por servicios	>40% 48%

OBJETIVOS DE GESTIÓN ÉTICA

	INDICADOR	ESPERADO	REAL
1	Mantenimiento de la certificación en SGE 21	Realizado / No realizado	Realizado Realizado
2	Publicación de la memoria en base a GRI	Realizado / No realizado	Realizado Realizado
3	Informe de Progreso del Pacto Mundial	Realizado / No realizado	Realizado Realizado

Parte de estos objetivos son tenidos en cuenta en el Plan de Objetivos 2012, del que depende en un 47,5% de media la retribución variable del equipo directivo y en un 35% para los demás integrantes del equipo de Forética.

Objetivo 2013: Integración total del plan de responsabilidad social en los objetivos generales de Forética para el 2013



6.4. GRUPOS DE INTERÉS FORÉTICA ESPAÑA

6.4.1. Socios

Introducción de mejoras en el sistema de account management para mejorar el análisis de los hitos de contacto con socios, de cara a maximizar las oportunidades de colaboración y gestionar posibles riesgos de desvinculación.

Elaboración por primera vez del **Informe Anual de Colaboración 2012** para socios promotores y entidad, detallando los resultados de la participación de cada socio en la red de Forética así como de rendir cuentas de la actividad de la asociación

Implementación continua de seguimiento de satisfacción del cliente, con particular relevancia en la encuesta anual a socios realizada en la Asamblea *

Aplicación de principios de **accesibilidad** en eventos y contenidos digitales

Transparencia en la rendición de cuentas anuales mediante auditorías financieras y aprobación de resultados

6.4.2. PROVEEDORES

Revisión trianual de la evaluación de cada proveedor y actualización, comprobando que todos los proveedores con los que trabaja Forética son aptos de acuerdo a los criterios de valoración y que, con el paso del tiempo, se potencian las condiciones de aplicación de RSE entre los proveedores con los que se trabaja.



* No hemos recibido denuncias ni multas por incumplimiento de normas en relación con el suministro y uso de los productos y servicios.



6.4. GRUPOS DE INTERÉS FORÉTICA ESPAÑA

6.4.3. PERSONAS QUE INTEGRAN LA ORGANIZACIÓN

Disponemos de documentos marco sobre Derechos Humanos y **Política de Conciliación, Diversidad e Igualdad.**

	2012	2011	
Empleados	10	10	
Mujeres / Hombres	5/5	6/4	Distribución por género
Mujeres / Hombres en puestos directivos	1/3	1/2	
Edad Media (años)	31,6	29,7	
Española	8/10	9/10	Nacionalidad
Argentina	2/10	1/10	
Universitarios	100%	100%	Estudios
Máster	100%	90%	
Contrato indefinido	100%	80%	
Empleados cubiertos por convenio colectivo*	100%	100%	
Totales	1162	1213	Horas de formación
Por empleado	116	121	

* Convenio Colectivo de Oficinas y Despachos, que contempla un periodo mínimo de preaviso relativos a cambios organizativos de 2 meses

Nota: En 2012 se contrató durante 7 meses a una persona en forma temporal para responder a las necesidades concretas derivadas de la implantación del IV CSR Marketplace así como de otros proyectos de comunicación.

El absentismo laboral es inexistente en nuestra organización. No hemos registrado casos de discriminación ni de actividades contra la libertad de asociación.



6.4. GRUPOS DE INTERÉS FORÉTICA ESPAÑA

6.4.4. COMUNIDAD

Apostamos por el voluntariado corporativo como práctica interna, aunque en 2012 por razones presupuestarias el nivel de participación ha sido menor al deseado.

Aplicación de la **Política de Voluntariado Corporativo** de Forética

Participación en el  **Give & Gain Day 2012**, la II Semana Internacional del Voluntariado Corporativo, en actividades de ocio con personas sin hogar

Partido de Fútbol con el equipo Milhistorias de la Fundación RAIS

Actividad de Senderismo por Cercedilla junto a la Asociación Realidades

20% del equipo participante, con una contribución equivalente a 1.000 €



Participación de empleados de Forética en una actividad de senderismo junto a personas sin hogar, 11 de mayo

**Give
& Gain
DAY 2012**

Objetivo 2013: Participación del 75% del equipo en al menos 1 actividad de voluntariado corporativo




6.4. GRUPOS DE INTERÉS FORÉTICA ESPAÑA

6.4.5. MEDIO AMBIENTE

Contamos con unos principios de actuación responsables con el medio ambiente, que contemplan objetivos medibles y concretos para 2012 incluidos en el plan de RSE.

Progresiva **optimización del uso de papel y reducción del consumo energético**

Considerable aumento de los kilómetros recorridos en avión, debido a la intensificación de las operaciones de Forética en Latinoamérica, aumentando las emisiones de CO2 derivadas de desplazamientos en más de un 90%

Compensación de emisiones derivadas de la actividad de Forética mediante el apoyo económico a proyectos enmarcados dentro del Mercado Voluntario de Carbono, a través de la plataforma  Climate Care

	2011	2012	2012	2012	VARIACIÓN 2011/2012
ENERGÍA ELÉCTRICA (Kw)	1.030,68	1.205,10	1.703,22	2.242,71	-14%
EMISIONES CO2 DERIVADAS DEL CONSUMO DE ENERGÍA ELÉCTRICA (Tn)	0,25	0,27	0,38	0,39	-8%
CONSUMO PAPEL (folios/mes)	196,85	229,17	254,63	480,52	-14%
CONSUMO TÓNER	1,32	2,4	2,67	2,29	-45%
KM COCHE	594,51	627,15	696,83	850,62	-5%
KM AVIÓN	20.629,70	8.979,75	9.977,50	9.169,43	130%
KM TREN	1.615,18	2.302,40	2.558,22	2.745,71	-30%
KM TOTALES	22.839,39	11.909,29	13.232,55	12.765,76	92%
EMISIONES CO2 DERIVADAS DEL TRANSPORTE (Tn)	2,73	1,37	1,52	1,51	100%

* Los datos de consumo energético para 2011 han sido corregidos respecto de la memoria anterior.

No hemos recibido multas o sanciones por incumplimiento de la normativa ambiental.

Objetivo 2013: Reducción del consumo energético por persona en un 2% y Compensación del 100% de las emisiones derivadas del consumo energético y los desplazamientos y viajes del equipo de Forética



6.4. GRUPOS DE INTERÉS FORÉTICA ESPAÑA

6.4.6. ADMINISTRACIONES PÚBLICAS

Amplio desarrollo en 2012 de proyectos con y para la administración pública

Acelerando la RSE en Empresas Públicas y Enterprise 2020 con la participación de la Xunta de Galicia y Junta de Extremadura, entre otras

Acciones de relaciones institucionales con el gobierno nacional, comunidades autónomas y partidos políticos

Vínculos con la Dirección General del Trabajo Autónomo, de la Economía Social y de la Responsabilidad Social de las Empresas

Participación de su Director General en el evento de lanzamiento del informe sobre Planes de Acción de RSE de gobiernos europeos y en el evento de cierre del proyecto Acelerando la RSE en Empresas Públicas

Apoyo del Ministerio de Empleo y Seguridad Social a la Iniciativa Enterprise 2020

Participación en el  Consejo Estatal de RSE y coordinación del grupo de trabajo sobre Inversión Socialmente Responsable



Participación del Director General del Trabajo Autónomo, de la Economía Social y de la Responsabilidad Social de las Empresas en el lanzamiento del informe sobre Planes de Acción de RSE de gobiernos europeos, 18 de abril

7. FORÉTICA LATINOAMÉRICA

Programa Valor implementado por Novartis y Asociación Mutual Israelita Argentina, con el apoyo del BID

Forética como auditor de tercera parte en la introducción de criterios de RSE en la cadena de valor de Novartis

Participación de 10 cadenas de farmacias

Lanzamiento de la versión para Latinoamérica del Cuaderno Forética “El agua como parte integrante del desarrollo económico”, junto a Forum Empresa

Visión local gracias a la inclusión de buenas prácticas de 15 empresas de Argentina, Brasil, Chile, Colombia, Costa Rica y México

Alianzas estratégicas con universidades de la región

Clase magistral sobre ciudades sustentables en la Universidad San Martín de Porres de Lima, en el marco del Diplomado de Gestión Estratégica de la RSE

Curso de SGE 21 en la Universidad de Chile, en el marco del Diplomado de Responsabilidad Social Empresarial y Sostenibilidad

Realización de 8 jornadas y encuentros en colaboración con diferentes partners locales

Desayuno con Empresas sobre “Herramientas de Gestión de la RSE” en Lima en colaboración con SGS Perú

Desayuno sobre “Responsabilidad Social Empresaria en Instituciones de Salud” en Buenos Aires en colaboración con Novartis, el Foro para el Desarrollo de las Ciencias de Argentina, la Comisión Nacional de Ética en la Investigación Médica de Chile y el Centro Universitario San Camilo de Brasil

Lanzamiento de la I Semana Internacional del Voluntariado Corporativo en Argentina, programada para Mayo 2013, en colaboración con Business in the Community



Participación de María José Subiela de BITC en el lanzamiento de la I Semana Internacional del Voluntariado Corporativo en Argentina, 14 de diciembre

 twitter.com/ForeticaLatam

7. FORÉTICA LATINOAMÉRICA

**Luis Vecchi, Presidente de Forética Latinoamérica
Securitas Argentina**

El concepto de Responsabilidad Social Empresaria se está desarrollando con fuerza en Argentina. En general en Latinoamérica, y sobre todo en el Pacífico (Colombia, Perú, Ecuador y Chile) la gestión ética se plantea desde hace ya unos años como una necesidad, dada la situación social de la región.

Las grandes empresas multinacionales han sido las principales impulsoras del concepto, seguidas por las empresas nacionales, conscientes de la necesidad de seguir dicha tendencia para conservar su competitividad en el mercado. Asociaciones locales y entidades especializadas en la RSE han fomentado a su vez el fortalecimiento del concepto, acompañadas de universidades, gobiernos, etc.

En particular en cuanto a estos últimos, lamentablemente no se han desplegado aún en la región planes nacionales de RSE. Diferentes gobiernos y regiones han trabajado en políticas de RSE desde diversos sectores pero no se dispone a día de hoy de políticas de Estado de RSE consolidadas.

En cuanto a la presencia de Forética en Latinoamérica y en particular en Argentina, atravesamos un momento de crecimiento y expansión, con la ambición de, en el corto plazo, seguir sumando socios, potenciar nuestro desarrollo institucional, maximizar nuestra imagen pública y presencia en medios de comunicación, y continuar impulsando la Norma SGE 21, entre otros muchos objetivos estratégicos.

¿Un sueño? Alcanzar con el modelo de Forética a la pequeña y mediana empresa, por ejemplo a través de las cámaras empresarias. Sería maravilloso derramar la ética y la RSE justamente en el centro del tejido social, la pequeña y mediana empresa, agente clave para las economías regionales, pero lamentablemente la más ajena hasta ahora a la integración de criterios éticos y responsables.





8. RESUMEN ECONÓMICO

Forética ha desarrollado una intensa actividad en el desarrollo de proyectos durante 2012. Los ingresos de la asociación han sido principalmente liderados por las cuotas de socio que han ganado peso en el total de ingresos con la progresiva ralentización de la actividad de patrocinios, alcanzando un 41% del total de ingresos. La actividad vinculada a proyectos ha aportado otro 23% de los ingresos, seguida por el CSR MarketPlace con un 13% y servicios de auditoría de SGE 21, con un 12%.

Los tres hitos más importantes del año han sido la celebración del **IV CSR MarketPlace** el 15 de noviembre, el proyecto **CSR Innolabs** desarrollado en colaboración con el BID y un conjunto de compañías líderes en RSE a nivel mundial y con destacada presencia en Latinoamérica, y el desarrollo de actividades vinculadas a **Enterprise 2020**. Las dos primeras han contado con financiación por parte de los respectivos participantes, destacando por un lado el apoyo y compromiso de la **Fundación Biodiversidad** al IV CSR MarketPlace -apoyando la celebración de Responsables con el Clima, para la cual se ha adjudicado una ayuda de 36.011,11 €- y del BID con la financiación y apoyo institucional en el desarrollo de los CSR Innolabs. En cuanto a Enterprise 2020, Forética ha recibido el apoyo del **Ministerio de Empleo y Seguridad Social** que ha permitido dar cobertura a los trabajos relacionados con el seguimiento e implementación local de Enterprise 2020, en concepto de 45.000 €. Estas tres actividades han dominado la agenda de la asociación, al tiempo que dan cumplimiento a su misión de promover la gestión ética y socialmente responsable.

Desde un punto de vista geográfico, Forética ha desarrollado su actividad centrada en España aunque con una apertura al exterior. Se han desarrollado **cursos de SGE 21** en Argentina, Chile, Colombia y Perú. Se ha realizado la primera certificación de SGE 21 en una empresa en Colombia. Los CSR Innolabs se han desarrollado en Miami, Quito y Washington. Así mismo se ha participado en diversos proyectos y conferencias internacionales destacando Berlín, Porto Alegre, Roma y Santiago de Chile.

Las cuentas anuales han sido debidamente formuladas por la Junta Directiva de Forética, auditadas por  Mazars y aprobadas por la Asamblea General de Socios el 16 de abril de 2013.



8. RESUMEN ECONÓMICO

BALANCE DE SITUACIÓN
ABREVIADO AL 31 DE
DICIEMBRE DE 2012 Y 2011
(Expresado en Euros)

	31.12.2012	31.12.2011
A. ACTIVO NO CORRIENTE	69.697	76.317
I. Inmovilizado intangible	922	1.843
II. Inmovilizado material	4.710	6.031
III. Inversiones financieras a largo plazo	64.065	68.443
B. ACTIVO CORRIENTE	479.793	539.908
I. Usuarios y otros deudores de la actividad propia	154.378	186.881
II. Inversiones financieras a corto plazo	"	99.935
III. Efectivo y otros activos líquidos equivalentes	325.415	253.092
TOTAL ACTIVO (A + B)	549.490	616.225

	31.12.2012	31.12.2011
A. PATRIMONIO NETO	372.041	324.225
A.1 Fondos propios	372.041	322.058
I. Fondo social	6.010	6.010
II. Resultados de ejercicios anteriores	316.048	174.717
III. Resultado del ejercicio	49.983	141.331
A.2 Subvenciones donaciones y legados recibidos	"	2.167
B. PASIVO CORRIENTE	177.449	292.000
I. Provisiones a corto plazo	"	13.000
II. Deudas a corto plazo	1.570	7.549
III. Acreedores comerciales y otras cuentas a pagar	159.079	188.817
IV. Periodificaciones a corto plazo	16.800	82.634
TOTAL PATRIMONIO NETO Y PASIVO (A + B + C)	549.490	616.225



8. RESUMEN ECONÓMICO

	31.12.2012	31.12.2011
A. EXCEDENTE DEL EJERCICIO		
1. Ingresos de la actividad propia	863.751	1.019.215
5. Aprovisionamientos	(162.144)	(251.868)
6. Otros ingresos de la actividad	100.063	70.272
7. Gastos de Personal	(568.395)	(548.653)
8. Otros gastos de la actividad	(188.600)	(99.403)
9. Amortización del inmovilizado	(4.120)	(3.788)
A.1 EXCEDENTE DE LA ACTIVIDAD	40.555	185.775
13. Ingresos financieros	590	2.666
15. Variación del valor razonable en instrumentos financieros	1.889	"
A.2 EXCEDENTE DE LAS OPERACIONES FINANCIERAS	2.479	2.666
A.3 EXCEDENTE ANTES DE IMPUESTOS (A.1 + A.2)	43.034	188.441
18. Impuestos sobre beneficios	6.949	(47.110)
A.4 VARIACIÓN DE PATRIMONIO NETO RECONOCIDA EN EL EXCEDENTE DEL EJERCICIO	49.983	141.331
H. OTRAS VARIACIONES	(2.167)	2.167
I. RESULTADO TOTAL, VARIACIÓN DEL PATRIMONIO NETO DEL EJERCICIO	47.816	143.498

CUENTA DE RESULTADOS
ABREVIADA CORRESPONDIENTE A LOS EJERCICIOS
ANUALES
TERMINADOS EL 31 DE
DICIEMBRE DE 2012 Y 2011
(Expresado en Euros)



9. ÍNDICE DE CONTENIDOS GRI

EPÍGRAFE

1. Estrategia y análisis	
1.1 Declaración del máximo responsable	1
1.2 Descripción de los principales impactos, riesgos y oportunidades en materia de Sostenibilidad	2
2. Perfil de la organización	
2.1 Nombre	4
2.2 Principales marcas y productos	5
2.3 Estructura operativa	4.2
2.4 Localización de la sede principal	3
2.5 Países en los que opera	3
2.6 Naturaleza de la propiedad y forma jurídica	4
2.7 Mercados servidos: zonas geográficas, sectores y tipos de clientes	5
2.8 Dimensiones de la organización	4
2.9 Cambios significativos del periodo	4
2.10 Premios y distinciones recibidos	NA
3. Parámetros de la memoria	3
PERFIL DE LA MEMORIA	
3.1 Periodo cubierto por la información	3
3.2 Fecha de la memoria anterior más reciente	3
3.3 Ciclo de presentación	3
3.4 Punto de contacto para cuestiones relativas al contenido de la memoria	3
ALCANCE Y COBERTURA	
3.5 Proceso de definición del contenido de la memoria	3
3.6 Cobertura de la memoria: países, divisiones, filiales, etc.	3
3.7 Existencia de limitaciones de alcance	3
3.8 Aspectos que pueden afectar a la comparabilidad informativa	3
3.9 Técnicas de medición para elaborar los indicadores	3
3.10 Efectos de las correcciones de información de memorias anteriores	NA
3.11 Cambios significativos respecto a periodos anteriores sobre alcance y cobertura	3
ÍNDICE DEL CONTENIDO DE LA MEMORIA	
3.12 Localización de contenidos identificando las páginas o enlaces web	Índice
VERIFICACIÓN	
3.13 Política y prácticas sobre verificación externa	3
4. Gobierno, compromisos y participación de los grupos de interés	4, 5 y 6
GOBIERNO	
4.1 Estructura de gobierno	6
4.2 Características de la presidencia del Consejo	6
4.3 Consejeros independientes o no ejecutivos	6



9. ÍNDICE DE CONTENIDOS GRI

EPÍGRAFE

4.4 Mecanismos de comunicación de recomendaciones al Consejo o dirección	6
4.5 Retribuciones de los directivos y relación con el desempeño sobre sostenibilidad	6.3
4.6 Mecanismos para evitar conflicto de intereses en el Consejo	NA
4.7 Capacitación de los miembros del Consejo en temas de sostenibilidad	NA
4.8 Declaración misión, valores y códigos sobre sostenibilidad	4 y 6.1
4.9 Evaluación del desempeño de la organización sobre sostenibilidad por parte del Consejo	NA
4.10 Evaluación del propio Consejo en temas de sostenibilidad	NA
COMPROMISOS CON INICIATIVAS EXTERNAS	
4.11 Principio de precaución: gestión de riesgos hacia la comunidad	6.4
4.12 Principios o programas sociales, ambientales y económicos desarrollados en la comunidad	6.4
4.13 Principales asociaciones a las que pertenezca y grado de implicación	5.4
PARTICIPACIÓN DE LOS GRUPOS DE INTERÉS	
4.14 Relación de grupos de interés de la organización	4, 5 y 6
4.15 Procedimiento para la definición de los grupos de interés	4, 5 y 6
4.16 Enfoques utilizados para la participación de los grupos de interés	4, 5 y 6
4.17 Aspectos de interés surgidos de la participación de los grupos de interés	4, 5 y 6
5. Políticas y sistemas de gestión	6
5.1 Políticas generales sociales y medioambientales	6
5.2 Sistemas de gestión	6
5.2.1 Medioambientales	6
5.2.2 Empleados	6
5.2.3 Socios, clientes y proveedores	6
5.2.4 Comunidad	6
5.2.5 Información y comunicación	6
5.2.6 Inversión socialmente responsable	NA
6. Indicadores de desempeño	6
DIMENSIÓN ECONÓMICA	
Enfoque de gestión	
Desempeño económico	
(P) EC1 Valor económico directo generado y distribuido: ingresos y costes de explotación, retribuciones empleados, donaciones, beneficios no distribuidos, pagos a proveedores y gobiernos	8
(P) EC2 Consecuencias financieras, otros riesgos y oportunidades debido al cambio climático	6.4.5
(P) EC3 Pagos a programas de beneficios sociales	NA
(P) EC4 Ayudas recibidas de los gobiernos	8
Presencia en el mercado	
(A) EC5 Relación entre salario estándar y salario mínimo	
(P) EC6 Política, prácticas y gasto con proveedores locales	6



9. ÍNDICE DE CONTENIDOS GRI

	EPÍGRAFE
(P) EC7 Procedimientos para la contratación y proporción de altos directivos locales	NA
Impactos económicos indirectos	
(P) EC8 Inversiones en infraestructuras y servicios para el beneficio público	NA
(A) EC9 Descripción de los impactos económicos indirectos significativos	8
DIMENSIÓN AMBIENTAL	
Enfoque de gestión	
Materiales	
(P) EN1 Materiales utilizados por peso o volumen	6.4.5
(P) EN2 Porcentaje de materiales reciclados usados	5.3.3
Energía	
(P) EN3 Consumo directo de energía por fuentes primarias	NA
(P) EN4 Consumo indirecto de energía por fuentes primarias	6.4.5
(A) EN5 Ahorro de energía debido a mejoras y conservación instalaciones	6.4.5
(A) EN6 Productos y servicios eficientes en el consumo o basado en energía renovables y reducciones de consumo resultado de ellos	6.4.5
(A) EN7 Reducciones del consumo indirecto de energía	6.4.5
Agua	
(P) EN8 Consumo de agua por fuentes	NA
(A) EN9 Fuentes de agua afectadas significativamente por el consumo	NA
(A) EN10 Porcentaje y volumen de agua reciclada y reutilizada	NA
Biodiversidad	
(P) EN11 Descripción terrenos en propiedad, arrendados o gestionados de alto valor de biodiversidad en zonas no protegidas	NA
(P) EN12 Impactos en espacios naturales protegidos y no protegidos de alta biodiversidad	NA
(A) EN13 Hábitats protegidos o restaurados	NA
(A) EN14 Estrategias implantadas y planificadas de gestión de impactos sobre la biodiversidad	NA
(A) EN15 Especies en peligro de extinción afectadas por la acción de la organización	NA
Emisiones, vertidos y residuos	
(P) EN16 Emisiones, directas o indirectas, de gases efecto invernadero, en peso	6.4.5
(P) EN17 Otras emisiones indirectas de gases de efecto invernadero, en peso	NA
(A) EN18 Iniciativas puestas en marcha para reducir emisiones de gases de efecto invernadero y reducciones logradas	NA
(P) EN19 Emisiones de sustancias destructoras de la capa de ozono, en peso	NA
(P) EN20 Emisiones de CO2 y otras significativas por tipo y peso	6.4.5
(P) EN21 Vertidos de aguas residuales, según naturaleza y peso	NA
(P) EN22 Peso total de residuos gestionados, según tipo y método de tratamiento	6.4.5
(P) EN23 Número y volumen de derrames accidentales más significativos	NA



9. ÍNDICE DE CONTENIDOS GRI

	EPÍGRAFE
(A) EN24 Peso de residuos peligrosos transportados o tratados	NA
(A) EN25 Recursos híbridos afectados por vertidos	NA
Productos y servicios	
(P) EN26 Iniciativas para mitigar impactos ambientales de los productos y servicios y grado de reducción de impacto	NA
(P) EN27 Porcentaje de productos vendidos y embalajes, recuperados al final de su vida útil, por categoría de productos	NA
Cumplimiento normativo	
(P) EN28 Coste de las multas y número de sanciones no monetarias por normativa ambiental	6.4.5
Transporte	
(A) EN29 Impactos ambientales del transporte de productos y servicios y materiales utilizados, así como transporte de personal	6.4.5
General	
(A) EN30 Desglose por tipo de los gastos e inversiones	6.4.5
DIMENSIÓN SOCIAL	
I. Prácticas laborales	
Enfoque de	
Empleo	
(P) LA1 Desglose de empleados por tipo empleo, contrato y región	6.4.3
(P) LA2 Número total y rotación media de empleados, por edad, sexo y región	6.4.3
(A) LA3 Beneficios sociales para empleados jornada completa no ofrecidos a empleados temporales	NA
Relaciones empresa/ empleados	
(P) LA4 Porcentaje de empleados cubiertos por convenios colectivos	6.4.3
(P) LA5 Periodo mínimo de preaviso relativos a cambios organizativos	6.4.3
Salud y seguridad en el trabajo	
(A) LA6 Porcentaje de trabajadores representados en comités de seguridad y salud	NA
(A) LA7 Tasas absentismo, enfermedades profesionales, días perdidos y número víctimas mortales	4.2
(P) LA8 Programas de educación, formación, asesoramiento, prevención de riesgos laborales	6.4.3
(A) LA9 Asuntos de salud y seguridad cubiertos en acuerdos con sindicatos	NA
Formación	
(P) LA10 Promedio de horas de formación año/empleado, por categorías de empleado	6.4.3
(A) LA11 Programas de formación que fomentan la empleabilidad y desarrollo de carreras	6.4.3
(A) LA12 Porcentaje de empleados que reciben evaluaciones del desempeño y desarrollo profesional	6.4.3
Diversidad e igualdad de oportunidades	
(P) LA13 Composición órganos de gobierno y plantillas, por sexo, edad, pertenencia minoría (diversidad)	6.4.3
(P) LA14 Relación entre salario base de los hombres respecto a las mujeres, por categoría profesional	
II. Derechos Humanos	



9. ÍNDICE DE CONTENIDOS GRI

EPÍGRAFE

Enfoque de gestión	
Prácticas de inversión y abastecimiento	
(P) HR1 Porcentaje y número total de inversiones con cláusulas de derechos humanos	NA
(P) HR2 Porcentaje de distribuidores y contratistas objeto de análisis sobre D.H.	NA
(A) HR3 Horas de formación y porcentaje de empleados formados en materia de D.H.	NA
No discriminación	
(P) HR4 Número de incidentes de discriminación y medidas adoptadas	6.4.3
Libertad de asociación y convenios colectivos	
(P) HR5 Actividades contra libertad de asociación y medidas correctoras	6.4.3
Explotación infantil	
(P) HR6 Actividades con riesgo de explotación infantil y medidas correctoras	NA
Trabajos forzados	
(P) HR7 Actividades con riesgo de trabajos forzados, no consentidos, y medidas correctoras	NA
Prácticas de seguridad	
(A) HR8 Porcentaje del personal de seguridad formado en aspectos de D.H.	NA
Derechos de los indígenas	
(A) HR9 Número de incidentes relacionados con violación de derechos de los indígenas y medidas correctoras	NA
III. Sociedad	
Enfoque de gestión	
Comunidad	
(P) SO1 Programas y prácticas para evaluar y gestionar impactos en las comunidades de las operaciones de la organización	6.4.4
Corrupción	
(P) SO2 Porcentaje y número de unidades de negocio analizadas con respecto a riesgo con la corrupción	NA
(P) SO3 Porcentajes empleados formados en anti-corrupción	6.1
(P) SO4 Medidas tomadas en respuesta a incidentes de corrupción	NA
Política pública	
(P) SO5 Posición en las políticas públicas y actividades de lobby	6.4.6
(A) SO6 Aportaciones financieras y en especie a partidos políticos o instituciones relacionadas, por países	NA
Comportamiento de competencia desleal	
(A) SO7 Número de casos por prácticas monopolísticas y contra la libre competencia y medidas correctoras	NA
Cumplimiento normativo	
(P) SO8 Valor monetario de sanciones, multas y número de sanciones no monetarias por incumplimiento de leyes y normas	NA
IV. Responsabilidad sobre los productos	
Enfoque de gestión	



9. ÍNDICE DE CONTENIDOS GRI

EPÍGRAFE

Salud y seguridad del cliente

(P) PR1 Porcentaje de productos y servicios sujetos a evaluación sobre este tema

NA

(A) PR2 Número de incidentes por incumplimiento de regulación y códigos en esta materia

NA

Etiquetado de productos y servicios

(P) PR3 Tipos de información sobre productos y servicios requeridos según normativa

NA

(A) PR4 Número total de incumplimientos de la norma y códigos en esta materia

NA

(A) PR5 Prácticas respecto a la satisfacción de clientes y resultados de estas

6.4.1

Comunicaciones de marketing

(P) PR6 Programas y comunicados de leyes y estándares realizados en campañas de marketing

NA

(A) PR7 Número de incidentes por incumplimiento de leyes y normas en esta materia

NA

Privacidad del cliente

(A) PR8 Número de reclamaciones con respecto a la privacidad y fuga de datos personales

6.1

Cumplimiento normativo

(P) PR9 Coste de multas por incumplimiento de normas en relación con el suministro y uso de los productos y servicios

6.4.1



