

El **sector de la salud** se encuentra en un punto clave para acelerar su **transformación** hacia un modelo más **sostenible**. Forética presenta los **principales desafíos actuales en la cadena de valor** del sector, así como distintas **oportunidades** que, si se articulan de forma adecuada, pueden ser la clave para la transición hacia un sistema sostenible.

¿A QUÉ DESAFÍOS NOS ENFRENTAMOS?



Las elevadas **emisiones GEI** -desde la producción, a la distribución y almacenamiento hasta los tratamientos-, son ya un **4,4%** de las emisiones globales; con la necesaria coordinación para su minimización. ¹



Control y preservación del **agua** en todos los procesos, así como la **gestión de los residuos**, de los cuales el 15% son peligrosos. ²



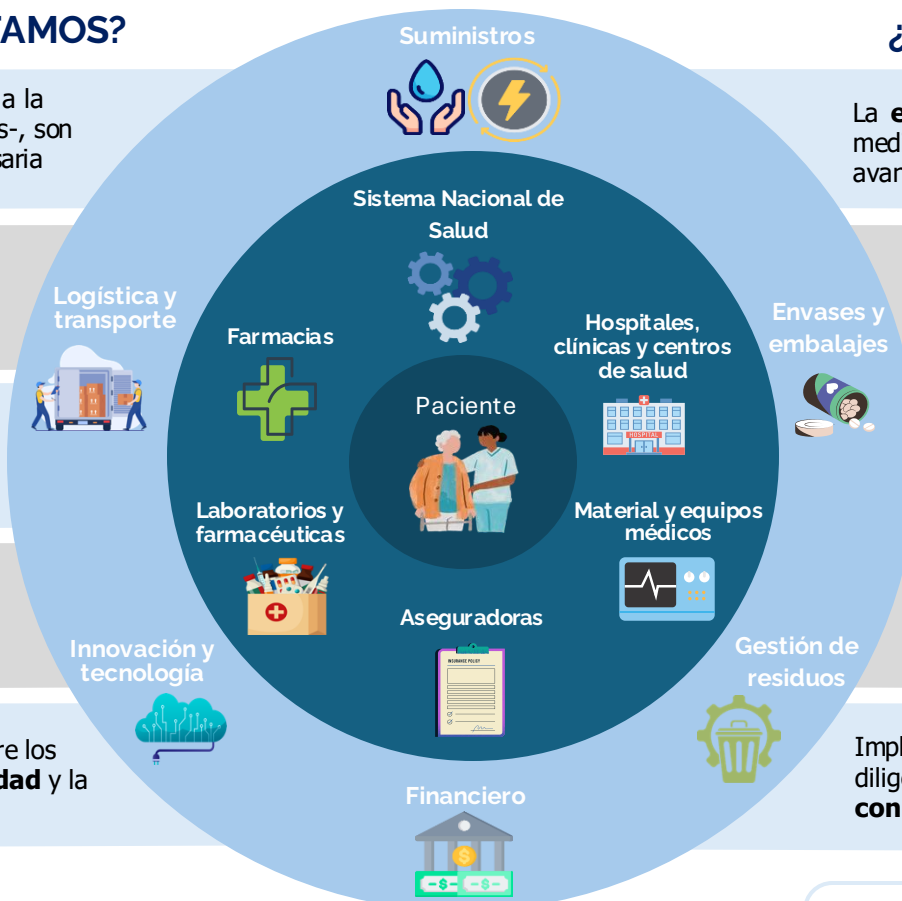
Las **barreras en el acceso equitativo** a tratamientos y atención médica para colectivos vulnerables o áreas remotas.



La **escasez, el desgaste y la fuga del talento**. El **81%** de las empresas del sector no encuentran el talento que necesitan. ³



Aumentar la confianza, eficiencia y colaboración entre los diferentes actores del sector facilitando la **trazabilidad** y la **transparencia** en la cadena de valor.



¿QUÉ PALANCAS DE ACCIÓN TENEMOS?

La **eficiencia energética**, el uso de energías **renovables** y la medición y gestión del **scope 3** son algunas palancas para avanzar hacia la descarbonización.

Apostar por la **biorremediación** y la **circularidad**, aplicando adecuadamente la **jerarquía de las 10 R**. Por ejemplo, fomentar el ecodiseño o reciclar el agua en circuitos cerrados.

El fomento de la **IA** en la atención médica, los programas de **formación y prevención**, la **colaboración** con ONG en iniciativas para reducir barreras económicas y geográficas.

Los programas de **formación, desarrollo y retención** y las **políticas DEI y de bienestar** en el entorno laboral son un motor clave de atracción y retención del talento.

Implementar prácticas de reporte alineadas con marcos de debida diligencia y sostenibilidad; fortalecer la **comunicación y relaciones con proveedores** para lograr una mayor **involucración**.

LOS RETOS COMPARTIDOS SON FUENTE DE SINERGIAS

Una cadena de valor robusta y sostenible es clave para un sistema sanitario más eficiente, justo y resiliente. Por ello, **identificar las interrelaciones** entre los distintos actores del sector y **fortalecer la colaboración** es clave para identificar retos compartidos y sinergias, y aprovechar las oportunidades que impulsen un modelo de salud sostenible.

Fuentes: (1) Salud sin daño 2019. (2) OMS 2024 (3) Manpower Group 2024.

Consulta nuestra plataforma "**Sostenibilidad en el sector Salud**", liderada por:

