

forética



MEMORIA ANUAL 2020

SOMOS

Sobre Forética
Sobre esta Memoria Anual
Estrategia y objetivos: el final de un ciclo
Nuestros Socios
Sistema de gestión del servicio al socio
Compromiso con la mejora continua como partner estratégico empresarial
El equipo de Forética

ACTIVIDAD

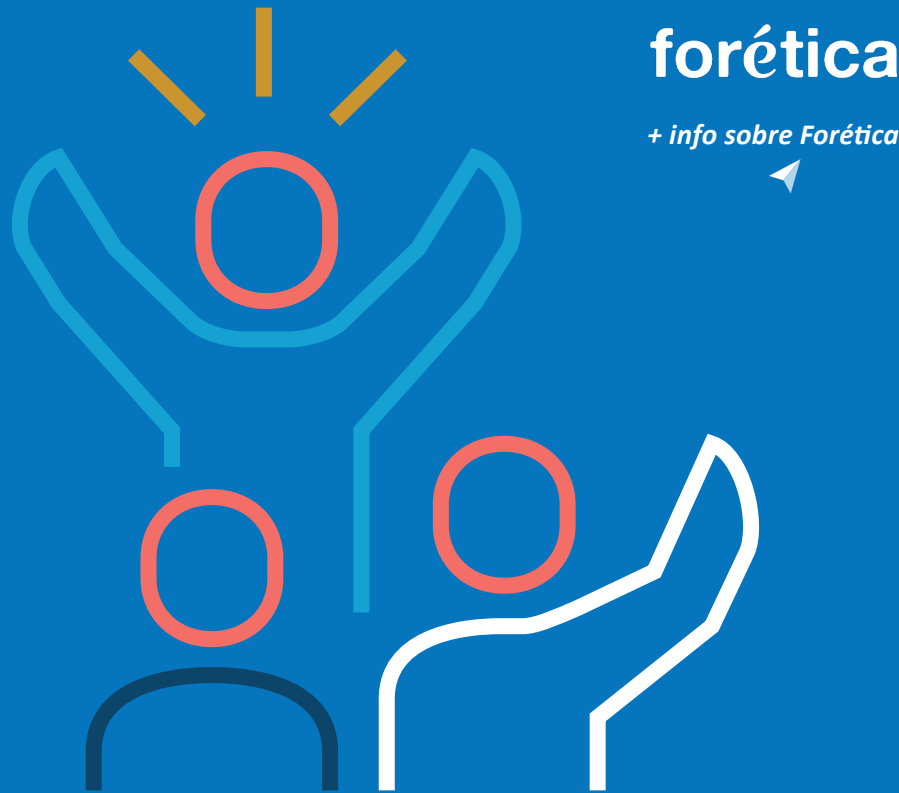
Forética en 2020
Tendencias ESG
Especial: El futuro de la sostenibilidad: Resiliencia y 'nueva normalidad' de las empresas post COVID-19
Programas de Forética
Asistencia Técnica
Conocimiento y Formación
Publicaciones
Comunicación
Alianzas

MODELO DE GESTIÓN

Misión, Visión, Valores
Gestión de Grupos Interés
Gestión ambiental
Gestión del impacto social

MODELO ECONÓMICO





• Socios promotores de Forética en 2020:



SOBRE FORÉTICA

Forética es la organización empresarial referente en sostenibilidad y responsabilidad social. Su misión es integrar los aspectos sociales, ambientales y de buen gobierno en la estrategia y gestión de empresas y organizaciones. Actualmente está formada por **más de 200 socios**.

Forética es el **representante del World Business Council for Sustainable Development (WBCSD) en España** y, por tanto, Consejo Empresarial Español para el Desarrollo Sostenible. En Europa, Forética es partner nacional de CSR Europe. Además, forma parte del Consejo Estatal de RSE en España.

Forética nació en el año 1999. Posteriormente, **lanzó la Norma SGE 21**, primer sistema de gestión ética y socialmente responsable. A día de hoy, **más de 130 empresas y organizaciones están certificadas** con la Norma en España y Latinoamérica.

SOBRE ESTA MEMORIA

Desde el año 2004, Forética publica esta Memoria Anual como una clave más en **nuestra gestión responsable y transparencia**. En ella, se presentan los resultados de toda nuestra actividad, poniendo el foco en el qué y en el cómo lo hacemos.

Nuestro **modelo de gestión basado en la Norma SGE 21** permite el seguimiento y captura de la información e indicadores ambientales, sociales y de buen gobierno relevantes en nuestra actividad. Estos son recogidos en el presente informe, siguiendo los principios y recomendaciones de los marcos de reporting más relevantes (GRI Standards, Integrated Reporting o Carbon Disclosure Project), las indicaciones de la Ley 11/2018 y alineados con la Agenda 2030 sobre el Desarrollo Sostenible de Naciones Unidas.

OBJETIVOS DE DESARROLLO SOSTENIBLE



ESTRATEGIA Y OBJETIVOS: EL FINAL DE UN CICLO

El año 2020 supone la finalización de un ciclo estratégico en Forética. La Estrategia 2018-2020 fue desarrollada bajo la supervisión de la Junta Directiva, elegida en 2018 y que, en la Asamblea General de Socios celebrada en septiembre de 2020, renovó su mandato dos años más.

Esta Estrategia se estructura en tres líneas:



+ Valor: maximizar el impacto como entidad de referencia a nivel nacional e internacional, contribuyendo a aportar más valor a los socios.



+ Soluciones: impulsar el conocimiento y generar herramientas útiles para los socios, acercando las tendencias y mejores soluciones para responder a los retos de la sostenibilidad.



+ Confianza: conseguir una organización responsable, sostenible y transparente y consolidar un buen equipo y ser un buen lugar para trabajar, siendo ejemplo de organización sólida y transparente.

Como base para el despliegue de esta estrategia, Forética se alinea con los principales marcos globales como el Acuerdo de París y los Objetivos de Desarrollo Sostenible (ODS), así como las regulaciones nacionales para grandes empresas en lo que respecta a temas como la divulgación de información no financiera o los más altos estándares de seguridad de la información, entre otras. Además, **el desarrollo y avance de la estrategia se asienta sobre el sistema de gestión ética y socialmente responsable que hemos desplegado a nivel interno en base a la norma SGE 21**, que es anualmente auditado por una tercera parte independiente.

A lo largo de esta Memoria se desglosan los **principales resultados y desempeño del Plan en 2020** en asuntos como:

- El **alcance, impacto y presencia de Forética** en los entornos y foros de sostenibilidad a nivel nacional e internacional.
- La **relación y diálogo con las principales entidades** e instituciones en materia ESG.
- La **participación de socios y movilización de agentes relevantes** a través de los proyectos y programas puestos en marcha en los tres ámbitos ESG.
- La **innovación y adecuación a las últimas tendencias** en los proyectos, eventos e informes impulsados desde Forética.
- El **nivel de respuesta, relación y satisfacción de los socios** de Forética con la actividad de la organización.
- La **apuesta por el talento y el desarrollo de un equipo** motivado y competitivo.
- La **coherencia y rigor en la gestión interna** basada en la responsabilidad, ética y transparencia.

NUESTROS SOCIOS

Forética cuenta con **más de 200 socios**, a los que acerca las últimas tendencias internacionales, los principales conocimientos y herramientas y trata de consolidar su propuesta de valor como *partner* estratégico en el liderazgo responsable.

A lo largo de 2020 se ha puesto especial foco en la participación a distancia del socio, facilitando el acceso a través de diversas plataformas online. Esto ha permitido la consolidación de nuestros proyectos en los que, gracias a su apoyo, Forética impulsa el **liderazgo, diálogo y conocimiento** en los aspectos sociales, ambientales y de transparencia y buen gobierno.

28
nuevos
socios en
2020



249
socios



40%
de las empresas del
IBEX 35 son socias
de Forética

11

nuevas grandes
empresas socias
en 2020



GESTIÓN DEL SERVICIO AL SOCIO



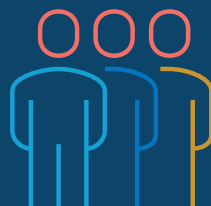
La relación con nuestros socios sigue estando basada en el diálogo y la atención directa. Para ello, cada tipo de socio cuenta con un **interlocutor específico dentro de Forética**, que tiene un conocimiento vinculado con la actividad y tipología del socio y que conlleva un compromiso de atender sus demandas y necesidades. Además, desde finales de 2020 se ha instaurado una reunión semestral con el objetivo de actualizar a cada uno de los socios de las principales tendencias y eventos de sostenibilidad relevantes, así como de los servicios que Forética les puede prestar en función de sus intereses estratégicos.

SOCIOS PROMOTORES Y GRAN EMPRESA. Gestor de cuenta, que conecta a la empresa con Forética, seleccionando y personalizando la información en cada caso.

ENTIDADES PYMES. Servicio Integral al Socio (SIS) Wgestionado y adaptado a las necesidades de estas entidades.

SOCIOS PERSONALES Y SOCIOS OG. Existe un interlocutor específico, que conecta con todos ellos, y que es especialista en las necesidades de cada tipo de socio. Adicionalmente, se organizan encuentros con la Dirección, actualizándoles la actividad y objetivos de la organización.

AMIGOS DE FORÉTICA. Esta nueva categoría de socios lanzada en 2020 está dirigida a aquellas personas que deseen pertenecer a la red líder en la promoción de la Sostenibilidad en España, pero de manera individual



COMPROMISO CON LA MEJORA CONTINUA COMO PARTNER ESTRATÉGICO EMPRESARIAL

A lo largo de 2020 se ha puesto especial foco en la participación del socio, consolidando y lanzando nuestros proyectos en los que, a través de su apoyo, Forética impulsa el liderazgo, diálogo y conocimiento en los aspectos sociales, ambientales y de transparencia y buen gobierno.

Durante el año 2020, tal y como establece nuestro sistema de gestión interno, se han llevado a cabo diferentes acciones para obtener la valoración de los socios sobre la actividad de Forética. Por un lado, cada vez que se finaliza un proyecto para un socio en concreto, se le envía una solicitud de *feedback* para garantizar la mejora continua de nuestros servicios. Por otro lado, Forética también realiza cuestionarios específicos para sus programas en los que están involucradas varias empresas con el fin de asegurar la satisfacción de todos los participantes.



249 socios



11 nuevas grandes empresas socias en 2020



40% de las empresas del IBEX 35 son socias de Forética



Promedio de satisfacción en proyectos técnicos:
9,12



Promedio de satisfacción con los cursos abiertos de formación de la ESG Academy:
8,5 sobre 10



Y **77%** socios y no socios recomiendan estos cursos



28

Nuevos socios en 2020



UN EQUIPO EN CONSTANTE CRECIMIENTO

El capital humano de Forética es su principal activo. Por ello dedicamos toda nuestra atención a asegurar el bienestar de nuestro equipo. Este año, marcado por la pandemia, hemos trabajado para asegurar aún más la salud y el bienestar de nuestros empleados en la oficina y en sus casas. Hemos sido afortunados de no experimentar contratiempos de salud y laborales. Esto refrenda un modelo de capital humano que ha primado el talento, la flexibilidad y la gestión por objetivos.

EL EQUIPO DE FORÉTICA EN 2020

NÚMERO DE PERSONAS EN EL EQUIPO: **18**



94% de personas con contrato indefinido



88% de mujeres



22% de hombres



100% trabajadores ha recibido formación



850 horas de formación del equipo



4,5 días de formación por persona (media)



34,3 años es la edad media del equipo



3 personas reducción jornada por cuidado de hijos



2 personas a tiempo parcial



100% de los empleados están cubiertos por el Convenio colectivo



GAP Salarial entre hombres y mujeres*: **4,1%**



100% trabajadores con acceso a mecanismos de retribución flexible (cheque guardería, cheque restaurante, abono transporte)

*El salario de las mujeres es de media 4,1% superior al de los hombres. Este dato se calcula utilizando grupos homogéneos de responsabilidad equivalente.

[+ info sobre el equipo](#)



SEGURIDAD, IGUALDAD, Y CONCILIACIÓN EN EL TRABAJO. LA GESTIÓN DE COVID-19 EN FORÉTICA

En las personas que integran Forética reside el valor de la organización y lo que marca la diferencia a la hora de ofrecer el mejor servicio y conocimiento a los socios.

Debido al impacto de la COVID-19, 2020 ha sido un año especialmente complejo para la planificación en términos de actividad, negocio, y, por tanto, en relación a los recursos humanos y a las personas que integran la organización.

La respuesta de Forética, ha sido clara y contundente, apostando por las personas, su estabilidad, su conciliación y su seguridad y salud. Se adoptaron las siguientes medidas para proteger a empleados, proveedores, socios y colaboradores y con el objetivo de reducir y mitigar los riesgos asociados:





Mantenimiento del empleo. El número de personas en la organización (18 personas) se ha mantenido en todo momento, habiendo realizado una reestructuración en el departamento de comunicación y ajustando su capacidad de respuesta y de servicios a un entorno 100% digital



Migración a lo digital. Desde principios de marzo el 100% de los trabajadores ha realizado su trabajo desde su domicilio, volviendo a la presencialidad, siempre voluntaria, después de verano.



Apoyo para la adaptación de puestos. Se ofreció a todos los empleados el reembolso de los gastos necesarios para acomodar su puesto de trabajo en el domicilio (pantalla y teclado, mesa, silla ergonómica, entre otros).



Flexibilidad de tiempos en trabajo, pudiendo cualquiera de las personas que integran la organización adaptar su horario y jornada laboral a su realidad personal y familiar.



Adaptación de la oficina. Se realizaron y pusieron en marcha protocolos sanitarios y de salud para hacer habitable la oficina en máximas condiciones de seguridad. Asimismo, se puso a disposición de todos los empleados, botes individualizados de gel y mascarillas quirúrgicas en su puesto de trabajo.



Test serológicos: A medida que se hacía utilización de la presencialidad voluntaria se fueron realizando test serológicos a los miembros del equipo.

• **Otras medidas de apoyo:**

- » Apoyo psicológico profesional para las personas que lo solicitaran
- » Días extra de vacaciones para todo el equipo
- » Refuerzo de sistemas de teletrabajo y herramientas tecnológicas
- » Apoyo a movilidad segura en la vuelta presencial a la oficina
- » Adaptación de todos los productos y servicios para su presentación y entrega en formato digital.
- » Autorización expresa para llevar a cabo las auditorías en formato telemático para las certificaciones vigentes de la norma SGE 21, posponiéndose las nuevas.

Adicionalmente Forética sigue comprometida con mantener los más altos estándares de responsabilidad y compromiso con la gestión responsable de las personas que integran la organización.

La SGE 21 define los elementos esenciales con los que Forética cuenta en su gestión con personas:

- Código de conducta
- Igualdad de oportunidades y no discriminación
- Promoción de la diversidad
- Plan de formación y empleabilidad
- Conciliación y corresponsabilidad
- Evaluación del desempeño





+150
certificadas en
base a la norma
SGE 21



+7.200
inscritos en
nuestros
encuentros

+350
empresas
participantes
en nuestros
proyectos



28
nuevos
socios



Presentes en
+90
foros
nacionales e
internacionales



+150
personas
formadas en ESG
Academy



50
encuentros
empresariales
liderados por
Forética

20
informes
relevantes
publicados



Ambientales

- El paso a la acción en la descarbonización de la economía para 2050
- Economía circular: la nueva economía de los plásticos
- Ciudades: sostenibilidad urbana y resiliencia al cambio climático
- Conservación de la naturaleza y la implicación empresarial



Sociales

- Salud, sostenibilidad y competitividad
- El rol empresarial frente a las brechas de desigualdad
- Transformación digital y futuro del trabajo
- Derechos Humanos y empresa



Transparencia, Buen Gobierno e Integridad

- Consejos de Administración sostenibles
- Apuesta por las finanzas sostenibles
- Riesgos extra financieros: integración y gestión
- Regulación y reporting de información no financiera



RESILIENCIA Y 'NUEVA NORMALIDAD' DE LAS EMPRESAS POST COVID-19

Unas de las grandes apuestas de Forética durante la pandemia fue la creación de esta **alianza empresarial en colaboración con más de 60 grandes empresas de todos los sectores** que surgió con la ambición de **fortalecer esta acción empresarial** frente a la pandemia y **favorecer la construcción de un futuro más sostenible**.

En este sentido, nuestros esfuerzos han estado **alineados con el trabajo del World Business Council for Sustainable Development (WBCSD)** con el objetivo de analizar de las tendencias a nivel internacional para después aterrizarlas a la realidad empresarial española.

Así, se ha trabajado con las empresas participantes para **evaluar el impacto de la COVID-19 a largo plazo** y sobre todo para **integrar y maximizar el impacto de la sostenibilidad en las estrategias corporativas**.

Como primer hito, se realizó una fase de diagnóstico en la que se **examinaron las grandes macrotendencias que marcarán la próxima década**, así como las **principales vulnerabilidades de nuestros sistemas socio-económicos** que han sido destapadas por la crisis de la COVID-19, junto con sus repercusiones a medio y largo plazo.

En segundo lugar, se priorizó un **enfoque más práctico centrado en las herramientas que las empresas pueden usar de cara a la recuperación**, como la evaluación de los **posibles escenarios a futuro** y su potencial impacto sobre los modelos de negocio.

Por último, se organizó un **taller con las empresas participantes dándoles la oportunidad de compartir los impactos que ha tenido la COVID-19 en sus estrategias de sostenibilidad**, pero sobre todo debatir sobre las **principales claves que las compañías han cambiado para realmente integrar la sostenibilidad** en las estrategias corporativas y maximizar su impacto positivo.



forética

Clúster
Cambio Climático

Es la plataforma empresarial de referencia en España en materia de cambio climático. Está formada por un grupo de 58 grandes empresas que trabajan conjuntamente para liderar el posicionamiento estratégico frente al cambio climático en la agenda empresarial.

+ info sobre Clúster Cambio Climático

• Líderes:



• Participantes:



+55 GRANDES EMPRESAS MIEMBRO



En 2020...

Se ha trabajado con el objetivo de dar respuesta, desde un **enfoque práctico y aplicado, a los retos y oportunidades empresariales para la descarbonización de la economía** para el año 2050, profundizando en la transición hacia las emisiones netas cero.

Para ello, se han presentado, en forma de **mapa interactivo**, las nueve palancas clave para acelerar la transición hacia las emisiones netas cero e impulsar la recuperación verde post COVID 19. Enmarcadas en **tres ejes de acción**: “Ambición, Acción y Alianzas para la neutralidad climática” destaca las nueve **palancas fundamentales para la transformación**, destacando las principales herramientas, retos y organizaciones de referencia en los distintos ámbitos, así como las oportunidades para las empresas al activar dichas palancas: El establecimiento de objetivos climáticos basados en la ciencia; La transición hacia las emisiones netas cero en 2050; La gestión de riesgos climáticos; La reducción de la huella de carbono; Las soluciones basadas en la naturaleza como parte de la estrategia climática; La transición energética a través de la innovación, nuevos modelos de negocio y energías renovables; Colaboración para la acción; Innovación en la financiación de la ambición climática; y Comunicación y reporting.

Asimismo, durante 2020, se llevó a cabo un **ciclo de talleres online** para los participantes sobre diferentes temáticas vinculadas a la estrategia climática empresarial, con la implicación directa de los líderes del Clúster de Cambio Climático: Bankinter, Grupo Cooperativo Cajamar, IKEA, LafargeHolcim, Naturgy y Nestlé.

Cabe destacar la participación de **expertos internacionales y nacionales** en las diferentes reuniones tales como Claire O’Neill, del WCBS; Clara de la Torre, de la Comisión Europea; Hugo Morán, Secretario de Estado de Medio Ambiente del Ministerio para la Transición Ecológica y el Reto Demográfico o Valvanera Ulargui, de la Oficina Española de Cambio Climático

El **Grupo de Acción en Economía Circular** es la iniciativa empresarial impulsada por Forética cuyo objetivo es liderar la transición de las empresas hacia un modelo de economía circular, trabajando en torno a tres objetivos:

GENERACIÓN DE CONOCIMIENTO
alineado con los fundamentos y las tendencias internacionales en torno a la temática

COLABORACIÓN con las administraciones públicas y líderes de opinión, como agente de referencia a nivel nacional, para ser catalizadores del cambio de modelo necesario

DIFUSIÓN Y COMUNICACIÓN del compromiso y desempeño del sector empresarial en materia de economía circular

+ info sobre Acción en Economía Circular



3 OBJETIVOS



• Empresas que componen al Grupo de Acción en Economía Circular:



Sobre el Grupo de Acción...

Durante la I Edición (2017-2018), el Grupo trabajó en la identificación del **business case y las oportunidades de negocio vinculadas a la transición hacia un modelo de economía circular**.

Una vez sentadas las bases de los beneficios de integrar una visión circular en la estrategia empresarial, durante la II Edición (2018-2019) el Grupo de Acción trabajó en analizar las claves de **la medida de la circularidad empresarial**, es decir, cómo las empresas pueden medir a nivel interno su avance en el cambio de un modelo lineal a un modelo circular.

En la III Edición (2019-2020), en respuesta a uno de los retos ambientales más apremiantes a los que nos enfrentamos, las empresas del Grupo se enfocaron en **cómo avanzar hacia una nueva economía de plásticos**.

Como primera aproximación, se sentaron las bases en materia de plásticos, **identificando los mitos y verdades y las barreras para avanzar más rápido hacia una gestión del plástico más circular**.

En la IV Edición (2020-2021), momento en el que necesitamos aumentar la ambición para asegurar una recuperación sostenible y competitiva, el Grupo está trabajando en cómo avanzar hacia un modelo de economía circular, con una máxima ambición, que es lo que exige la Agenda 2030 y el Acuerdo de París.

Desde el Grupo de Acción también colaboramos con **Factor 10**, plataforma empresarial de economía circular liderada por el **World Business Council for Sustainable Development (WBCSD)**, desde donde la medida de la circularidad empresarial ha sido identificada como uno de los retos más acuciantes para acelerar la transición.

forética



Ciudades Sostenibles 2030 tiene como objetivo potenciar la contribución empresarial para el desarrollo de ciudades sostenibles en España a través de dos perspectivas:

- Avanzar hacia la integración de enfoques y acciones estratégicas vinculadas a la sostenibilidad en las ciudades.
- Poner en valor la importancia de la colaboración público-privada y las alianzas para lograr la consecución de los objetivos urbanos de sostenibilidad.

[+ info sobre Ciudades Sostenibles 2030](#) 



Para ello, la iniciativa trabajará durante todo 2021 alrededor de tres ejes de acción fundamentales:



AMBICIÓN:

generar conocimiento en línea con las tendencias y orientar a empresas y ciudades para el desarrollo de entornos urbanos más sostenibles y resilientes.

ACCIÓN:

facilitar, de manera práctica, el acceso a la información referente y a los casos de éxito que inspiren a la acción, así como la difusión y comunicación de los avances del proyecto.

ALIANZAS:

establecimiento de alianzas y generación de espacios de diálogo entre organizaciones referentes, administración pública, expertos y otros stakeholders en materia de sostenibilidad urbana.

En concreto, en febrero de 2020 ha tenido lugar una **reunión informativa** con socios de Forética para la presentación preliminar del proyecto y en diciembre de 2020 tuvo lugar la **reunión de kick-off a nivel interno** del proyecto con los líderes de la iniciativa confirmados hasta ese momento: **ASPRIMA, CEMEX, ENGIE y SANITAS**. En esta reunión participó Roland Hunziker, Director del área de Sustainable Buildings & Cities del WBCSD.



El Clúster de Impacto Social se mantiene como el espacio de diálogo, conocimiento y acción de referencia en el área social de Forética. Durante 2020 ha centrado su enfoque en analizar el rol empresarial en las brechas de desigualdad.



+ info sobre Clúster Impacto Social

El Clúster de Impacto Social en 2020 está liderado por Grupo Cooperativo Cajamar, Ibercaja e ILUNION. La plataforma está compuesta además por las siguientes empresas: Accenture, Adif, Alsea, Atresmedia, Bankia, Bankinter, Calidad Pascual, Chiesi, Campofrío, Cecabank, Cerealto Siro Foods, Cepsa, CIE Automotive, DHL, Ecoembes, El Corte Inglés, Emasesa, Enagás, Enaire, Endesa, Enresa, Enusa, Everis, Ferrovial, Gestamp, Grupo Antolín, Grupo EULEN, GSK, Iberdrola, ICO, IKEA, ING, KPMG, LafargeHolcim, Lilly, Mercadona, Mutua Madrileña, Naturgy, OHL, Paradores, QuirónSalud, Reale Seguros, Red Eléctrica España, Sacyr, Sanitas, Santander, Urbaser, Vía Célere y Zurich

Entre las organizaciones que colaboraron en esta iniciativa están EPIC (Equal Pay International Coalition, compuesta por OIT, OCDE y ONU Mujeres), WBCSD, WBA, el Ministerio de Derechos Sociales y Agenda 2030 o S&P Global.

La brecha salarial, el envejecimiento, la despoblación y la pobreza infantil, son algunos fenómenos sobre los que se ha trabajado, profundizando en el análisis de la desigualdad desde distintos ángulos de la sostenibilidad:



la gestión de los Derechos Humanos desde la óptica empresarial

la vertebración económica-social de los territorios (desigualdad social en entornos rurales y urbanos)

y la igualdad de oportunidades y diversidad en las compañías como contribución de valor a la empresa

• Líderes:



• Participantes



forética



Grupo de Acción de Salud y Sostenibilidad

Durante el primer año del Grupo (2019-2020), se analizó el business case de la salud y la sostenibilidad e identificamos una hoja de ruta para la integración del ODS 3 (Salud y Bienestar) en la estrategia de las organizaciones.

Tras esta aproximación a la estrategia empresarial en torno a la salud, el Grupo de Acción ha seguido trabajando durante la **segunda edición** (2020-2021) en el importante vínculo entre **salud y cambio climático** y el papel de las empresas ante esta realidad, teniendo en cuenta las implicaciones de la crisis de la COVID-19.

Entre las acciones llevadas a cabo en el marco de esta iniciativa cabe destacar:

- Publicación del informe “Salud y Bienestar 2030. Integración en la estrategia empresarial”
- Elaboración del Observatorio IBEX 35, para dar seguimiento a la contribución a la salud y el bienestar de las empresas del IBEX 35
- Celebración del I Foro Empresarial: Salud y Desarrollo Sostenible (ODS 3)
- Colaboración y alianzas con el Ministerio de Sanidad, Consumo y Bienestar Social, Instituto Nacional de Seguridad y Salud en el Trabajo, World Business Council for Sustainable Development, Cámara de Comercio de España, SEDISA (Sociedad Española de Directivos de la Salud), Instituto de Salud Carlos III de Madrid, entre otros.

+ info sobre el Grupo de Acción de Salud y Sostenibilidad



El Grupo de Acción de Salud y Sostenibilidad constituye el punto de encuentro empresarial de liderazgo, conocimiento y diálogo para poner en valor la salud y bienestar como un eje fundamental de la sostenibilidad y la responsabilidad social de las empresas, y lo hace a través de tres objetivos:



LIDERAZGO. Impulso de las conversaciones sobre el business case de la salud y el bienestar. Difusión de buenas prácticas y casos de éxito empresariales.

COLABORACIÓN. Promoción de alianzas con las instituciones sanitarias y de política social e intercambio y colaboración con organizaciones de referencia internacional.

TENDENCIAS Y CONOCIMIENTO. Seguimiento de tendencias a través del Observatorio Empresarial ODS 3: Salud y Sostenibilidad y trabajos específicos de investigación sobre salud y sostenibilidad desde la perspectiva empresarial.

El Grupo, coordinado por Forética, cuenta con el apoyo de Chiesi, MSD, Quirónsalud, Reale Seguros y Sanitas como líderes y con 20 grandes empresas participantes: Asea, Astrazeneca, Bayer, Cofares, Deloitte, Enaire, GSK, Ibercaja, INFORMA, Janssen y Johnson & Johnson, LafargeHolcim, Lilly, OHL, Paradores, Pascual, Red Eléctrica de España, Renfe, Sanofi, Unilever, Zurich.

• Líderes:



• Participantes:



forética



En 2020 nace uno de los proyectos más relevantes en el ámbito social y pretende contribuir a generar diálogo, conocimiento y respuestas a los retos y oportunidades que, para la sostenibilidad, presenta el futuro del trabajo.

Gracias a esta iniciativa de Forética se trabaja sobre las **respuestas que las empresas pueden generar a tendencias como la transformación digital, el envejecimiento o la transición verde** en especial en relación a 3 aspectos concretos:

Tecnología, ética y sostenibilidad

Talento, habilidades y conocimientos para un futuro sostenible

Diversidad e inclusión en el futuro del trabajo

• Liderado por:



• Participantes:



En 2020...

Bajo el paraguas de este programa se presentaron los **Principios Empresariales para una transformación tecnológica centrada en las personas** que tienen como objetivo garantizar que la transformación tecnológica tiene un impacto positivo en los trabajadores, tanto en el momento actual como en el futuro.

[+ info sobre Jobs 2030](#)

La iniciativa cuenta con los siguientes colaboradores:

Con el apoyo de:
MANPOWER GROUP

Partner Institucional:
MINISTERIO DE TRABAJO Y ECONOMÍA SOCIAL

En alianza con:
CSR EUROPE Y WBCSD

Apoyos y Gobiernos Institucionales

Organizaciones Colaboradoras



forética

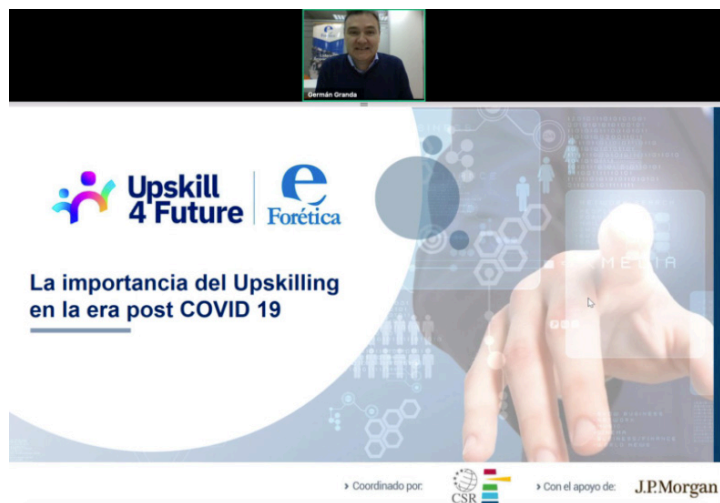


El **proyecto Upskill4Future** es una iniciativa europea que busca apoyar a las empresas a fomentar la **empleabilidad de los trabajadores en riesgo por la automatización y la digitalización** a través de acciones de formación continua, el reciclaje de competencias y la movilidad funcional dentro de las compañías.

Coordinado por CSR Europe a nivel europeo y con la financiación de J.P. Morgan, la iniciativa se está implementando de manera simultánea en **4 países** (Polonia, Francia, Italia, España) y cuenta con la participación de **33 empresas en toda Europa**.

El proyecto tiene el objetivo de contribuir a una **transición justa de la fuerza de trabajo** e incorporar el upskilling y reskilling como elemento clave de las agendas de sostenibilidad de las organizaciones.

+ info sobre Upskilling4Future



En 2020:

8 EMPRESAS participan en esta iniciativa en España: Adif, Asea, CEMEX, Endesa, Grupo Antolín, Enagás, Grupo Social Aspanias, Fruits de Ponent en España

Forética realizó un diagnóstico individual del nivel de madurez en materia de upskilling y reskilling de cada una de las empresas participantes y movilidad funcional, con especial atención a aquellos **TRABAJADORES MÁS VULNERABLES**

Este análisis fue el punto de partida para la elaboración de **PLANES DE ACCIÓN PERSONALIZADOS** para la implementación de actividades piloto dentro de cada empresa y de acuerdo a las necesidades identificadas durante el diagnóstico

Se organizaron dos talleres de trabajo para las empresas participantes y un **EVENTO PÚBLICO** sobre 'La importancia del Upskilling en la era post COVID-19', con la participación de la ManpowerGroup, CEMEX y Grupo Antolín.

• Coordinado por:



• Con el apoyo de:

J.P.Morgan

• Participantes



• Partners nacionales





Give & Gain 2020, la Semana de la Acción Solidaria y el Voluntariado de las empresas, ha celebrado su décimo aniversario y se ha renovado en 2020 centrándose en promover el máximo número de iniciativas de acción solidaria desde las empresas y las entidades sociales, con el objetivo de contribuir a mitigar los efectos negativos que la crisis de la COVID-19 ha provocado en la sociedad y a impulsar una recuperación sostenible, en línea con la idea central impulsada por la Agenda 2030 de Desarrollo Sostenible y los Objetivos de Desarrollo Sostenible (ODS) de “no dejar a nadie atrás”.

+ info sobre Give & Gain



En 2020...

Give & Gain 2020 tuvo lugar entre el 10 y el 20 de diciembre, contando con el **apoyo institucional del Alto Comisionado para la Lucha contra la Pobreza Infantil** y el **apoyo de Atresmedia, MSD y la Asociación de Voluntarios de “la Caixa”**. Son ya 10 ediciones impulsando acciones de elevado impacto social en las que han participado **más de 23.400 voluntarios de 525 empresas con 697 organizaciones**, en actividades que han **beneficiado a más de 227.200 personas**.



55

Número de empresas participantes



+130

Número de actividades de voluntariado corporativo y acción solidaria

+ 95

Número de entidades participantes

+120.000

Número de beneficiarios

9.500

Número de empleados voluntarios participantes

- Partner Institucional



- Media Partner

ATRESMEDIA



- Con el apoyo de



forética

Clúster de Transparencia,
Buen Gobierno e Integridad

Es una plataforma empresarial que promueve un modelo de gobierno corporativo sostenible y aborda distintas temáticas relacionadas con la gestión de los aspectos ESG, trasladando las principales tendencias en esta materia y sirviendo como punto de encuentro en el que las empresas puedan dialogar e intercambiar conocimiento.

En 2020 el Clúster contó con el liderazgo de cinco grandes empresas -Aena, Bankia, Cuatrecasas, Grupo Cooperativo Cajamar y Leroy Merlin-, y con más de 50 grandes empresas participantes.

+ info sobre Clúster TGI



Durante 2020...

Durante todo el año el Clúster ha trabajado en distintas temáticas relacionadas con la **debida diligencia en las cadenas de suministro**, la necesidad y aproximación a los **consejos de administración sostenibles**, las claves del **reporting** de la información no financiera, junto con la actualización en temáticas como el **plan de finanzas sostenibles** de la Comisión Europea, la consideración de los **aspectos extra financieros** por parte de inversores, sociedad y organismos de control y la gestión de los **riesgos ESG**, entre otros.

Además, en 2020 el clúster trabajó en la elaboración y presentación del informe **'Hacia la Nueva Gobernanza ESG: Consejos de Administración Sostenibles'** a través de evento en remoto organizado por Forética y que contó con la participación e intervención de la Vicepresidenta de la CNMV, Ana María Martínez-Pina, el *Chief Ethics Officer* del Banco Mundial, Jorge Dajani, y las reflexiones y análisis de expertos especializados de S&P Global Ratings y BlackRock.

+45 GRANDES EMPRESAS MIEMBRO



• Líderes:



• Participantes:



Hacia la nueva Gobernanza ESG:

Consejos de Administración Sostenibles





forética

La norma **SGE 21 de Forética** es la primera norma europea que permite implantar, auditar y certificar un Sistema de Gestión Ética y Socialmente Responsable, facilitando la integración de los aspectos ambientales, sociales y de buen gobierno (ASG) en la estrategia y gestión de todo tipo de organizaciones.

Durante el año 2020, la norma se ha seguido consolidando como una **herramienta útil, flexible y adaptable** para todo tipo de organizaciones, compatible con otros sistemas de gestión (como calidad, medio ambiente o prevención de riesgos laborales) y actualizada.

Fundamentalmente, a consecuencia de la pandemia provocada por el COVID-19, Forética autorizó expresamente a llevar a cabo las **auditorías en formato telemático** para las certificaciones vigentes, posponiéndose las nuevas. Lamentablemente, en el contexto sanitario vivido, ha habido un importante número de organizaciones y empresas que han decidido no continuar con su certificación.

Sin embargo, casi 20 nuevas empresas se han certificado con la norma durante este año lo que deja un balance de 139 organizaciones certificadas en 2020 (frente a las 146 con las que se cerró el año 2019), reflejando que, incluso en tiempos de dificultad, la norma SGE 21 continúa siendo una herramienta referente y beneficiosa para las organizaciones.

+ info sobre SGE 21

En 2020 hemos celebrado el **20º aniversario de la norma SGE 21**. El 7 de noviembre tuvo lugar el encuentro empresarial de celebración de este aniversario. El encuentro contó con la participación de Maravillas Espín, Directora General de Trabajo Autónomo, Economía Social y Responsabilidad Social de las Empresas – Ministerio de Trabajo y Economía Social, quien compartió la visión pública sobre la importancia de la gestión ética y socialmente responsable de las empresas.

La sesión contó también con la experiencia empresarial de entidades certificadas con la norma SGE 21 como **Aigües de Barcelona (Grupo SUEZ), Sacyr, Original BUFF, OCA Global y Hospital HLA Universitario Moncloa**, así como de partners y socios de Forética, como **Bankia o Everis**.

La celebración del 20º aniversario de la norma se complementó con una **campaña en redes sociales** durante el segundo semestre del año, dando a conocer el testimonio de empresas y organizaciones que utilizan la norma como instrumento de mejora continua en la gestión ética y socialmente responsable de sus organizaciones.



Colombia y Perú cuentan con organizaciones certificadas

139

entidades certificadas con la norma a 31 de diciembre de 2020

49%

de las certificadas son grandes empresas

15

Comunidades Autónomas en las que hay empresas certificadas

98

personas formadas en la norma SGE 21 en 2020 (29% más que en 2019)

19

nuevas entidades certificadas en 2019:

51%

de las certificadas son pymes

- LA BRUIXA NETEGES GENERALS I MANTENIMENTS
- SACYR, S.A.
- ARRIVA GALICIA, S.L. (GRUPO ARRIVA)
- AUTOS CARBALLO, S.L. (GRUPO ARRIVA)
- ISS SALUD Y SERVICIOS SOCIOSANITARIOS, S.A. (GRUPO ISS)
- GELIM, S.A. (GRUPO ISS)
- GELIM ANDALUCIA, S.A. (GRUPO ISS)
- GELIM ASTURIAS, S.A. (GRUPO ISS)
- GELIM BALEARES, S.A. (GRUPO ISS)
- GELIM MADRID, S.A. (GRUPO ISS)
- GELIM VALENCIA, S.A. (GRUPO ISS)
- ÓBOLO SCA
- SEGURIDAD Y VIGILANCIA COLOMBIANA SEVICOL LIMITADA
- ELECTIUM (GRUPO MÉMORA)
- FUNDACIÓN MÉMORA (GRUPO MÉMORA)
- SERFUTAN, S.L. (GRUPO MÉMORA)
- SERVICIOS FUNERARIOS MONTERO, S.A. (GRUPO MÉMORA)
- GUADAIRA SERVICIOS AMBIENTALES
- VIAQUA, GESTIÓN INTEGRAL DE AGUAS DE GALICIA, S.A.U.

forética



Grupo de Acción
Sostenibilidad y RSE
en Empresas Públicas

El Grupo de Acción “Sostenibilidad y RSE en las empresas públicas” es una plataforma colaborativa de liderazgo en sostenibilidad y RSE para el sector público empresarial, con la finalidad de avanzar en el ámbito de la sostenibilidad empresarial y contribuir a la consecución de la Agenda 2030 de Desarrollo Sostenible. Entre sus objetivos destacan el compartir y favorecer el intercambio de conocimiento entre las entidades públicas en el ámbito de la sostenibilidad, visibilizar los avances y las buenas prácticas llevadas a cabo y contribuir a la relación entre las diferentes Administraciones Públicas en España.

El Grupo, coordinado por Forética, cuenta con el apoyo de Adif y el ICO como líderes y con un total de 28 entidades públicas miembro: Aena, Aquavall, CESCE, Corporación Empresarial Pública de Aragón, Correos, Emasesa, ENAIRE, Enresa, Grupo ENUSA, Extremadura Avante, Gihasa, Grupo Tragsa, ICEX, INECO, INFORMA D&B, ISDEFE, ITVASA, Metro de Madrid, Navantia, Paradores, Renfe, RTVE y Valenciaport. COFIDES, Red Elige y la Red Nacional Sanitaria de RSC, participan en el Grupo en calidad de miembros observadores.

+ info sobre sobre el Grupo de Acción en Empresas Públicas

En 2020...

El trabajo del Grupo de Acción estuvo centrado en abordar la sostenibilidad en las Empresas Públicas desde la triple esfera de la sostenibilidad (ambiental, social y buen gobierno), a través del impulso a la economía circular, la contribución a la sociedad a través del voluntariado corporativo y la gestión de riesgos no financieros, contribuyendo de esta forma a los ODS 10 (Reducción de las Desigualdades), ODS 12 (Producción y consumo responsables), ODS 13 (Acción por el clima) y ODS 16 (Paz, Justicia e Instituciones sólidas). El trabajo realizado queda recogido en el informe **‘La Sostenibilidad en las empresas pública desde la triple perspectiva ESG’**.

28 EMPRESAS
PÚBLICAS
MIEMBRO

17 ALIANZAS PARA
LOGRAR
LOS OBJETIVOS



• Líderes:



• Participantes:



• Observadores



2 | ACTIVIDAD | Asistencia Técnica

Apoyo en la **definición y despliegue de la estrategia corporativa** de RSE y Sostenibilidad



Revisión y asesoramiento sobre **políticas corporativas de sostenibilidad y RSE**



Investigación y asesoramiento especialista en distintos asuntos de sostenibilidad



Seguimiento del **avance de la Agenda 2030 de los ODS** a nivel global y regional



Creación de valor de la sostenibilidad para inversores

Conocimiento y formación sobre **tendencias y futuro de la sostenibilidad**, considerando el impacto de la COVID-19



Asesoramiento sobre la **integración de la sostenibilidad en los Consejos de Administración**



Sesiones de **formación a comités de dirección y comités de sostenibilidad**



Diseño y desarrollo de módulos de formación online sobre sostenibilidad

Diseño y desarrollo de **proyectos de conocimiento en asuntos ESG** para equipar a las empresas con las **últimas tendencias y metodologías**



Asesoramiento y formación sobre **riesgos ESG**



Apoyo en la **organización y secretaría técnica de premios**



SGE 21 GAP Análisis y apoyo técnico en la realización de la **Evaluación de la Conformidad** según la norma

Apoyo en el desarrollo de **memorias de sostenibilidad y adecuación a requerimientos** de los estados de información no financiera



Asesoramiento para la **mejora de la comunicación y transparencia en materia ESG**



Análisis de **materialidad y diálogo con grupos de interés**



Forética ha desarrollado distintos proyectos de asistencia técnica con sus socios

+ info

• Algunas empresas implicadas en la asistencia técnica:

accenture

Achilles

bankinter.

GRUPO EULEN

Gestamp

Buff

CaixaBank

ecovidrio

Club de calidad

CEMEX

endesa

cecabank

COFARES

BRICO DEPOT

Incarlopsa

MERCADONA

Metro

Naturgy

PARADORES

P&G

sacyr

TR3A

Asset Management

Lilly

ING

Johnson & Johnson

Sanitas

LEROMERLIN

Santander

SUEZ

adif

metroligero oeste

MUTUALIDAD ABOGACÍA

NEINVER

oquendo CAPITAL

Pascual

ZURICH

forética





ESG Academy
Plataforma de Formación
en Sostenibilidad y RSE

ESG Academy es la plataforma de formación a través de la cual Forética organiza y ofrece distintas opciones de formación para profesionales y empresas en el ámbito de la RSE y la sostenibilidad. Contamos con más de 15 años de experiencia impartiendo cursos especializados sobre aspectos sociales, ambientales y de buen gobierno, adaptados a las necesidades concretas de las diferentes organizaciones y contextos.


Desde 2020, ofrecemos una convocatoria anual de Cursos Abiertos Online (aula virtual), dirigidos a la participación de cualquier perfil profesional interesado en desarrollar conocimientos que se adapten a los desafíos actuales en materia de sostenibilidad y Cursos de formación In Company, que diseñamos a medida a petición de nuestras empresas socias y en respuesta a sus necesidades concretas de formación en sostenibilidad y RSE.

Nuestros cursos de formación **combinan el rigor académico con la aplicación práctica**, ofreciendo conocimientos teóricos, información sobre tendencias y novedades en cada materia, así como ejemplos prácticos empresariales, con la experiencia real de representantes empresariales de empresas líderes en sostenibilidad, que intervienen en nuestros cursos exponiendo sus vivencias y experiencias prácticas.

 **14**/curso = **42**
alumnos en cursos abiertos

 **16** cursos de formación
realizados (abiertos, in-company y
AT de formación)

 **77%** de alumnos que
recomiendan ESG Academy

 **8,1/10** (abiertos) **9/10**
(in-company) : Satisfacción media de
los asistentes a cursos abiertos y de
cursos in-company

LOS PROFESIONALES RECOMIENDAN ESG ACADEMY



Norberto González,
Sustainability leader de IKEA Ibérica

“En un entorno tan cambiante donde la sostenibilidad y la RSE están creciendo de forma exponencial, los cursos de Forética son fundamentales para estar continuamente en al tanto de la actualidad en tendencias y oportunidades. Sin entrar en tecnicismos, el nivel de conocimiento e información que aportan las formadoras es muy valiosos para luego llevarlo a la práctica, y además se ve reforzado con ejercicios prácticos y experiencias compartidas de otras empresas”.



María Escribano,
Departamento de Sostenibilidad de Alsea

“Los cursos de CSR Academy de Forética son un fantástico espacio de aprendizaje y encuentro. Su formato, duración y dimensión les convierte en momentos únicos a lo largo del año, en los que poder conocer las nuevas tendencias en materia de gestión responsable, intercambiar experiencias con colegas de otros sectores y debatir de una manera distendida, conociendo buenas prácticas de otras empresas”.

forética



ESG Academy
Plataforma de Formación
en Sostenibilidad y RSE

FORMACIÓN IN COMPANY

Formación a medida a petición de nuestras empresas socias y en respuesta a sus necesidades concretas de formación en sostenibilidad y RSE para los diferentes perfiles dentro de la empresa.



- Empresas que han recibido formación In Company:



- En estas temáticas:

#Tendencias en Sostenibilidad y RSE

#Agenda 2030 de Desarrollo Sostenible y ODS

#Business Case de la Sostenibilidad y la RSE para el Consejo de Administración

#Inversión socialmente responsable (ISR) y gestión del riesgo extrafinanciero

#Implantación de la Norma de Gestión Ética y Socialmente Responsable SGE 21

forética



ESG Academy
Plataforma de Formación
en Sostenibilidad y RSE

CURSOS ABIERTOS

Cursos abiertos en modalidad online (aula virtual), diseñados para dotar de conocimiento a las empresas en el ámbito de la sostenibilidad y la RSE, intercambiar experiencias empresariales y dar una respuesta práctica a los retos existentes en las empresas desde las tres perspectivas de la sostenibilidad.

COLABORACIÓN CON UNIVERSIDADES Y ESCUELAS DE NEGOCIOS

Forética pone a disposición de las Universidades y Escuelas de Negocio, tanto en España como a nivel internacional, su conocimiento y sus profesionales, para colaborar en las formaciones que imparten sobre diferentes materias, entre otras:



13 personas formadas

La sostenibilidad ambiental como impulsora del cambio de modelo estratégico: cambio climático, economía circular y capital natural y empresa



15 personas formadas

Integración del impacto social en la estrategia empresarial



15 personas formadas

Inversión socialmente responsable y buena gobernanza



**Gestión
empresarial
Responsable**



**Aspectos
ambientales, sociales
y de buen gobierno**



**Objetivos de
Desarrollo
Sostenible**

+ 100

PROFESIONALES FORMADOS

+ info sobre formación



FUTURO DE LA SOSTENIBILIDAD POST COVID-19. MACROTENDENCIAS & DISRUPCIONES 2020-2030

Presentación de las macro tendencias en sostenibilidad, incluyendo la visión global del trabajo conjunto con el WBCSD. 12 grandes tendencias y 10 disrupciones que a nivel global van a marcar la década de los años 20, poniendo foco en España, contribuyendo a una mayor comprensión del contexto y de las consecuencias de la COVID-19 en España.



ESCENARIOS POST COVID-19: MAXIMIZAR EL IMPACTO DE LA SOSTENIBILIDAD EN LA ESTRATEGIA CORPORATIVA

Ofrece las claves para operar de manera eficiente en los diferentes escenarios de recuperación, así como desarrollar una reflexión sobre los principales aspectos que no pueden faltar a la hora de maximizar el impacto de la sostenibilidad en las estrategias corporativas.

EL FUTURO DE LA SOSTENIBILIDAD EN LAS EMPRESAS. RESILIENCIA Y 'NUEVA NORMALIDAD' POST COVID-19

Presenta las vulnerabilidades reveladas en nuestro sistema socio-económico, así como la creciente exposición a los riesgos sistémicos. Incluye también un análisis para España que muestra coincidencias con las vulnerabilidades reveladas a nivel global: la desigualdad económica, la debilidad de las instituciones de coordinación y colaboración o el déficit de inversión en sistemas sanitarios.



FUTURO DE LA SOSTENIBILIDAD: NUEVOS RETOS ANTE LA COVID-19

Refleja la importancia de contar con el tercer sector en la creación de más y mejores alianzas que promuevan un desarrollo sostenible para todas las personas y para el todo el planeta para responder a los retos de la recuperación económica y social tras la emergencia provocada por la COVID-19.



AMBICIÓN, ACCIÓN Y ALIANZAS PARA LA NEUTRALIDAD CLIMÁTICA

Mapa interactivo que refleja desde un enfoque práctico y aplicado, soluciones concretas, acciones y herramientas sobre las respuestas empresariales a los retos y oportunidades que plantea en el día a día la transición hacia las emisiones netas cero.

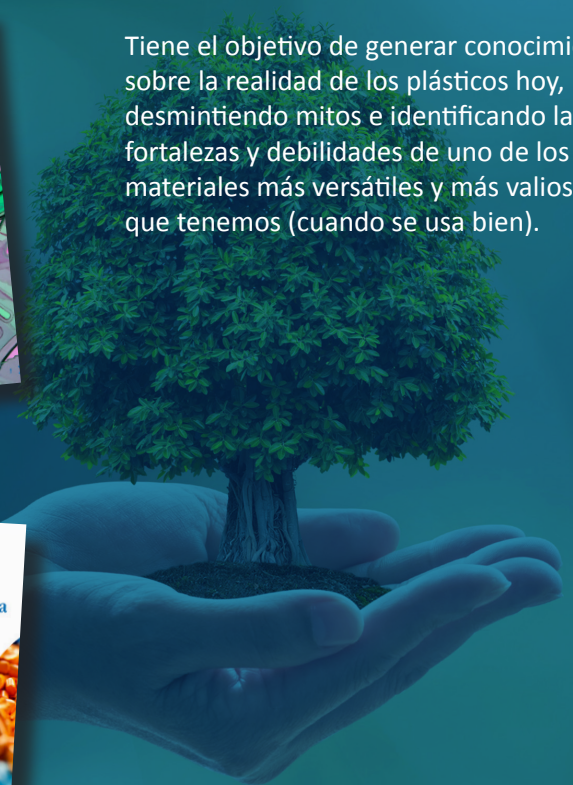
LA AMBICIÓN EMPRESARIAL PARA AVANZAR HACIA LA NUEVA ECONOMÍA DE PLÁSTICOS

Indaga en el alcance de la industria de plásticos en materia económica, social y ambiental, y también, legislativa. Considerando el contexto actual, este documento muestra las claves para que las empresas puedan dar respuesta a este entorno, cada vez más ambicioso y cambiante.



LA REALIDAD DE LOS PLÁSTICOS. MITOS Y VERDADES

Tiene el objetivo de generar conocimiento sobre la realidad de los plásticos hoy, desmintiendo mitos e identificando las fortalezas y debilidades de uno de los materiales más versátiles y más valiosos que tenemos (cuando se usa bien).

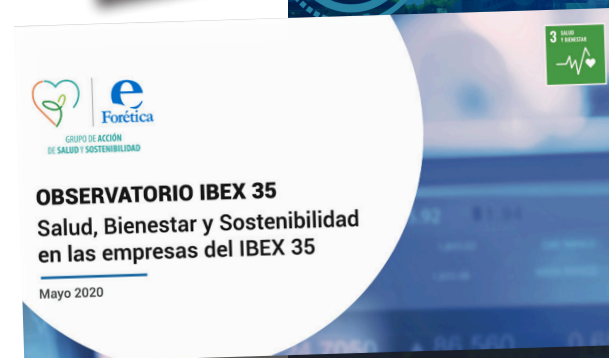


CERRANDO LAS BRECHAS DE DESIGUALDAD UNA OPORTUNIDAD PARA LAS EMPRESAS

Analiza el ámbito de la actuación empresarial frente a la desigualdad traduciéndolo a acciones, objetivos y compromisos concretos para abordar cuáles son sus fenómenos más significativos en la actualidad y comprender en qué contexto y bajo qué parámetros se pueden medir.

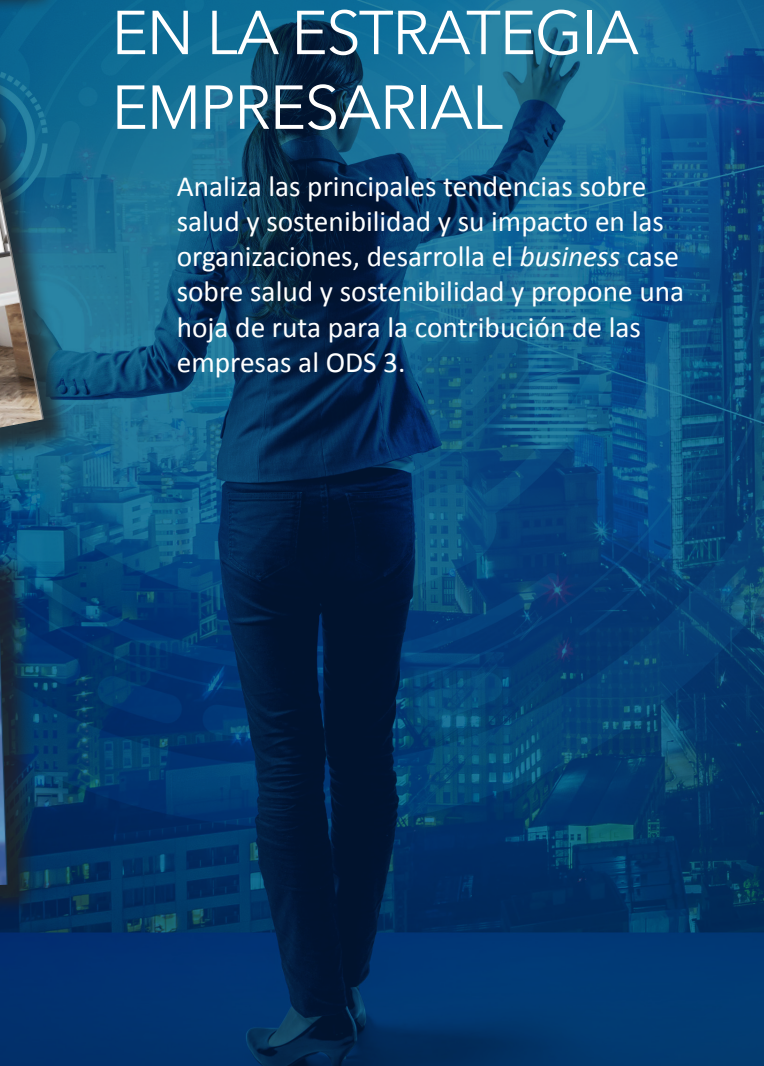
OBSERVATORIO IBEX 35. SALUD, BIENESTAR Y SOSTENIBILIDAD EN LAS EMPRESAS DEL IBEX 35

Analiza cómo y en qué medida las empresas del IBEX 35 contribuyen a la salud y el bienestar. Con este fin, se han revisado las memorias de las 35 empresas (noviembre 2019) para conocer el nivel de alineamiento con el ODS 3 y su contribución a la salud y el bienestar a través de su oferta de productos y servicios, gestión interna y acción social.



SALUD Y BIENESTAR 2030. INTEGRACIÓN EN LA ESTRATEGIA EMPRESARIAL

Analiza las principales tendencias sobre salud y sostenibilidad y su impacto en las organizaciones, desarrolla el *business case* sobre salud y sostenibilidad y propone una hoja de ruta para la contribución de las empresas al ODS 3.



HACIA LA NUEVA GOBERNANZA ESG: CONSEJOS DE ADMINISTRACIÓN SOSTENIBLES

Pone de manifiesto la necesidad de adaptar la actividad y las competencias de los consejos de administración a un nuevo modelo de Gobernanza. Una mayor visión acerca del impacto de las compañías ante los grupos de interés y la constatación de que los riesgos extra financieros seguirán provocando shocks tanto a nivel corporativo como sistémico, exigen una adaptación de los consejos.

LA SOSTENIBILIDAD EN LAS EMPRESAS PÚBLICAS DESDE LA TRIPLE PERSPECTIVA ESG

Presenta la contribución de las empresas públicas a los ODS a través del impulso de la economía circular, la identificación de riesgos ESG y el voluntariado corporativo, concretamente a través de los ODS 10 (Reducción de las Desigualdades), ODS 12 (Producción y consumo responsables), ODS 13 (Acción por el clima) y ODS 16 (Paz, Justicia e Instituciones sólidas).

[+ info sobre publicaciones](#)



LA AGENDA 2030 COMO GUÍA PARA LA RECUPERACIÓN GLOBAL

El V Informe de seguimiento de la Agenda 2030 pretende dar una visión de la interrelación sistémica de los 17 Objetivos de Desarrollo Sostenible, que ha sido especialmente evidenciada durante la pandemia global. Además, el informe pone especial foco en el impacto que los shocks sanitario, económico y social derivados de dicha pandemia han tenido sobre el avance de la Agenda 2030, sus objetivos y metas.

Finalmente, el informe identifica cuatro realidades posibles en torno a los trade-offs entre el impulso de la Agenda 2030 y sus 17 ODS y la supervivencia de las empresas como consecuencia de la crisis.

Internacional:

MÁS ALLÁ DE COVID-19: IMPULSANDO UNA INDUSTRIA SOSTENIBLE EN EUROPA

Este documento realizado en colaboración con CSR Europe recoge las acciones más importantes establecidas por la Comisión Europea para impulsar una industria sostenible más allá de la COVID-19 y su impacto en las empresas.

ENCUENTROS INSTITUCIONALES DESTACADOS

S.M. el Rey Felipe VI preside el Comité de Honor de 'ESG Spain 2020 - Corporate Sustainability Forum'

'ESG Spain 2020 - Corporate Sustainability Forum', el encuentro de referencia en sostenibilidad empresarial en España organizado por Forética.



© Casa de S.M. el Rey

S.M. el Rey Don Felipe VI

Presidente del Comité de Honor



© Paul Montiel / Europa Press / La Belfraze

D. Pedro Sánchez

Presidente del Gobierno de España



© Congreso de los Diputados

Dña. Meritxell Batet

Presidenta del Congreso de los Diputados



Presidente de la Cámara de España

Este Comité de Honor ha estado formado por altos representantes tanto a nivel institucional como empresarial, entre los que destacan:

- **S.M. el Rey Felipe VI** – **Presidente** del Comité de Honor
- **Pedro Sánchez** – **Presidente** del Gobierno de España
- **Meritxell Batet** – **Presidenta** del Congreso de los Diputados
- **José Luis Bonet** – **Presidente** de la Cámara de Comercio de España
- **Raúl Grijalba** – **Presidente** de Forética / **Presidente Ejecutivo** de ManpowerGroup España y **Managing Director** de la Región Mediterránea
- **Isabel Pardo de Vera** – **Presidenta** de Adif y Adif AV
- **Alberto Gutiérrez** – **Head of Military Aircraft** Airbus Defence and Space y **Head of Airbus Spain**
- **Luis Isasi Fernández de Bobadilla** – **Presidente** de Banco Santander España
- **José Ignacio Goirigolzarri** – **Presidente** de Bankia
- **Pedro Guerrero** – **Presidente** de Bankinter
- **Manuel Terroba** – **Presidente Ejecutivo** de BMW Group España y Portugal
- **Eduardo Baamonde** – **Presidente** de Cajamar Caja Rural
- **José Bogas Gálvez** – **Consejero Delegado** de Endesa
- **Rafael del Pino** – **Presidente** de Ferrovial
- **Francisco José Riberas Mera** – **Presidente Ejecutivo** de Gestamp
- **Petra Axdorff** – **CEO** de IKEA
- **Alejandro Oñoro** – **Consejero Delegado** de ILUNION
- **Ana Argelich Hesse** – **Presidenta** y **Directora General** de MSD
- **Francisco Reynés** – **Presidente** y **CEO** de Naturgy
- **José Antonio Fernández Gallar** – **Vicepresidente** Segundo y **Consejero Delegado** del Grupo OHL
- **Javier Solans** – **Director General** de P&G en España y Portugal
- **Iñaki Ereño** – **CEO** de Sanitas
- **Jorge Oliveira** – **Director General** de Solvay para España y Portugal

PRINCIPALES RESULTADOS DE COMUNICACIÓN EN 2020

Impactos en medios valorados
en más de **7 Millones de euros**

+12.000
impactos
medios y
redes sociales



+90
foros
nacionales e
internacionales

+7.200
participantes

50
encuentros
empresariales
liderados por
Forética

ESG SPAIN 2020

‘ESG Spain 2020 – Corporate Sustainability Forum’ celebró su 8ª edición, consolidándose como el foro empresarial de referencia en materia de sostenibilidad (ambiental, social y de buen gobierno) en España. Organizado por Forética, contó con más de 1.500 asistentes, abordando el futuro de la sostenibilidad post COVID-19.

La **Vicepresidenta** Cuarta y Ministra para la Transición Ecológica y el Reto Demográfico, Teresa Ribera, inauguró este encuentro, en el que se profundizó en la importancia de asegurar una recuperación sostenible desde el aumento de la ambición empresarial, la aceleración de la acción y la construcción de alianzas público-privadas.

En el mismo, intervinieron líderes de opinión internacionales destacados por su contribución a la sostenibilidad empresarial, como John Elkington, autor de conceptos como ‘Cisnes Verdes’, la Triple Cuenta de Resultados o las tres ‘Ps’ (People, Planet and Profit); María Mendiluce, CEO de We Mean Business Coalition; y Nigel Topping, High Level Climate Action Champion de Naciones Unidas – COP26. Por su parte, el Gobernador del Banco de España, Pablo Hernández de Cos, y el **Presidente** de la Cámara de Comercio de España, José Luis Bonet, analizaron las tendencias del presente y futuro de la Sostenibilidad, alineadas con los Objetivos de Desarrollo Sostenible (ODS).

Durante este encuentro, se compartió las experiencias empresariales de entidades referentes en sus sectores como Bankia, IKEA, ManpowerGroup, MSD, Naturgy y P&G. Además, este foro contó con la visión del tercer sector, con las reflexiones de Marta Marañón, **Directora General** Adjunta de la Fundación Ayuda en Acción, y de Asunción Ruiz, Directora Ejecutiva de SEO/BirdLife.

#ESGSpain2020

Trending Topic Nacional

+ 1.400

asistentes conectados

+ 4h

de emisión en directo

+ 1.500

tweets



+ 8.300.000

impresiones



FORÉTICA EN LAS REDES SOCIALES

TRENDING TOPIC NACIONAL

ESGSpain2020



+18.000

Seguidores en Twitter
diciembre 2020



+6.800

Seguidores en LinkedIn
diciembre 2020

+30.100

visitas al perfil

+1.700

tweets

+9.800

menciones

CONTINUA PRESENCIA EN MEDIOS

Prensa **generalista**: El País, El Mundo, La Razón, ABC, El Español, La Vanguardia, EFE, Europa Press, Servimedia.

Prensa **económica**: Expansión, Cinco Días, El Economista, Diario Financiero.

En **televisión y radio**: Antena 3, La Sexta, Onda Cero, COPE

Medios **especializados**: Compromiso RSE, Corresponsables, Diario Responsable, Ethic, Soziable.es, entre otros.



ALIANZAS INTERNACIONALES

- AMÉRICA LATINA
- EUROPA
- GLOBAL



ALIANZAS NACIONALES

• Ministerios:



• Organismos Públicos y otras organizaciones:



+ info sobre Alianzas



Misión

Fomentar la integración de los aspectos sociales, ambientales y de buen gobierno en la estrategia y gestión de las empresas y organizaciones

Visión

Maximizar la contribución positiva de las empresas y organizaciones para alcanzar un futuro sostenible

Valores

Responsabilidad, Innovación, Compromiso y confianza

Forética tiene implantado un sistema de gestión ética y responsable certificado con la norma SGE 21 que sienta las bases de una organización que, ante todo, pretende ser responsable y sostenible.

[+ info sobre Forética](#)



GESTIÓN DE GRUPOS INTERÉS

Forética es una organización *multistakeholder* y, por ello, es muy relevante que se lleve a cabo una identificación y **análisis de las expectativas y necesidades de nuestros grupos de interés.**

En coherencia con el sistema de gestión implantado en base a la norma SGE 21, Forética cuenta con esta identificación y gestiona de manera activa la relación con sus grupos de interés (empleados, socios, proveedores, medios de comunicación, administraciones públicas y otros organismos públicos, organizaciones vinculadas a la RSE, empresas y organizaciones no socias, sociedad, medio ambiente y sector académico).

Los Derechos Humanos como clave en el desarrollo de alianzas y colaboraciones:

Forética respeta los Derechos Humanos en su actividad, contando con el compromiso de los máximos representantes de la organización firmado en su política de RSE. Además, ha desarrollado un proceso de **identificación de las áreas** de mayor riesgo dependiendo de la naturaleza y localización de nuestra actividad de lo que ha resultado un **riesgo bajo**, lo que resulta coherente con las áreas de actividad.

No obstante, se ha decidido establecer un proceso para prevenir, identificar y mitigar cualquier impacto negativo que podamos originar en nuestra actividad. La base del modelo se sustancia a través del **canal ético y del comité de RSE**, encargados de gestionar cualquier tipo de desviación o impacto negativo que se pueda causar.

Gestión responsable de la cadena de valor

Forética trabaja con organizaciones que comparten su compromiso con la RSE, y se asegura de ello poniendo en práctica una metodología de evaluación de los proveedores basada en unos **criterios de compra responsable** y que cumplen con lo requerido por la norma SGE 21. Este análisis incluye una valoración de la **competitividad del proveedor** en términos de tiempo, calidad y coste, permitiendo la homologación del mismo.



GESTIÓN AMBIENTAL

Forética tiene un importante compromiso con el medio ambiente, tratando siempre de reducir su impacto ambiental y mejorar el desempeño global de la organización en este sentido. Empleando como esquema los requisitos de la norma SGE 21 en el apartado de “Entorno ambiental”, se enmarcan las diferentes actuaciones de la organización en este ámbito:

1. **Nuestro compromiso con el medio ambiente**, en especial con la mitigación y adaptación al cambio climático, se refleja en nuestra **Política de Responsabilidad Social**.

2. **Identificamos y monitorizamos los aspectos ambientales** más relevantes para la organización, tales como el consumo de energía, las materias primas como el papel o tóner o las emisiones de gases de efecto invernadero (directas o indirectas), a través de objetivos medibles y evaluables.

- Para reducir el impacto ambiental de nuestra actividad llevamos a cabo diferentes acciones, como:
 - » Reducir, reutilizar y reciclar las **materias primas** que utilizamos, especialmente el papel, apostando por lo digital y siguiendo la filosofía *paperless*.
 - » Consumir responsablemente la **energía** necesaria para la climatización, iluminación o utilización de aparatos eléctricos.
 - » Separar, reciclar y gestionar adecuadamente los **residuos peligrosos y no peligrosos** que generamos.
 - » Gestionar las **pérdidas y el desperdicio alimentario**, especialmente las generadas tras los eventos.
 - » Fomentar la utilización de **transporte público o vehículos bajos en emisiones** entre el equipo y en los eventos.
 - » **Compensar las emisiones** generadas por los desplazamientos que realizamos o que se realizan para llegar a nuestros eventos.




- Adicionalmente, se llevan a cabo numerosas acciones para **sensibilizar al equipo** sobre la importancia de reducir el impacto ambiental de la organización y como parte activa del éxito de las acciones que desarrollamos.

- No se consideran aspectos que requieran especial monitorización los vinculados al consumo de agua e impacto sobre la biodiversidad, debido al tipo de actividad que la organización realiza.

3. **Como señal de transparencia**, reportamos en nuestra Memoria Anual, los principales resultados del desempeño ambiental de la organización.

RSE



Datos por persona		2020	2019	2018	2020 vs 2019
	CONSUMO DE ENERGÍA ELÉCTRICA (kWh)	529,79	1.063,41	1.281,26	-50%
	EMISIONES CO ₂ de energía eléctrica (t)	0,16	0,37	0,45	-57%
	KM EN COCHE	28,66	39,46	14,12	-27%
	KM EN AVIÓN	293,10	4.029,44	3.850,36	-93%
	KM EN TREN	190,92	737,87	1.295,41	-74%
	KM EN TAXI	145,96	579,40	477,24	-75%
	TRANSPORTE EQUIPO (km)	658,64	5.386,17	5.637,12	-88%
	EMISIONES CO ₂ transporte (t) equipo	0,11	0,89	0,78	-88%
	TRANSPORTE EVENTOS (km)	57,09	260,65	-	-78%
	EMISIONES CO ₂ transporte (t) eventos	0,01	0,04	-	-74%
	CONSUMO DE PAPEL (folios/mes)	13,92	71,27	30,86	-80%
	CONSUMO DE TÓNER	0,00	0,00	0,07	0%
	IMPRESIONES/COPIAS	238,42	731,59	983,27	-67%
	EMISIONES TOTALES CO₂	0,28	1,29	1,19	-79%

¹Datos extraídos de las encuestas de movilidad realizadas en los principales eventos

²Datos no disponibles para el cálculo de emisiones derivadas del transporte a eventos por persona en 2017 y 2018.

³Datos no disponibles para el cálculo de emisiones derivadas del transporte a eventos por persona en 2018.

DATOS AMBIENTALES

En general, los datos de impacto ambiental de Forética han mejorado significativamente respecto a años anteriores a consecuencia de la pandemia provocada por el COVID-19, que hizo que toda la plantilla de Forética trabajara en remoto desde marzo de 2020 hasta el último trimestre del año, en el que comenzó a hacerse un uso parcial de la oficina.

En concreto, los indicadores que más reducción han tenido en 2020 respecto a anteriores años son:

- **Consumo de energía**, se aprecia una reducción de en torno a un 50%. Esto se debe al teletrabajo de los empleados. El consumo de energía que se ha producido se debe al funcionamiento del servidor.
 - **Transporte**: que históricamente ha sido uno de los principales impactos ambientales de la organización en términos de CO₂. En 2020, cabe destacar la elevada reducción respecto a los kilómetros recorridos y las emisiones derivadas correspondientes al transporte del equipo (en casi un 90% respecto a 2019). En el caso de los eventos, esta reducción llega al 80% ya que casi la totalidad de los eventos organizados en 2020 se han llevado a cabo en formato online.
- » Para **ESG Spain 2020: Corporate Sustainability Forum**, el evento anual más importante organizado por Forética, se calcularon las **emisiones de CO₂** evitadas por los desplazamientos al realizarse esta edición en formato digital, en concreto, 126.678 kg de CO₂.

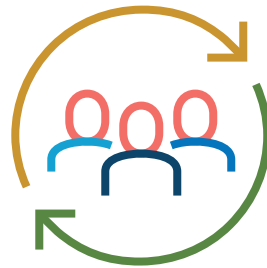
- **Papel, impresiones y tóner**: nuevamente, a causa del teletrabajo se aprecia una reducción importante en el consumo de papel (un 80%), debido fundamentalmente a la disminución de las impresiones (en un 67% respecto a 2019) y del consumo de tóner.
- Forética ha compensado las 4,95 toneladas de CO₂ generadas en 2020 por su actividad: 2,85 toneladas correspondientes a la electricidad consumida y 2,10 toneladas de CO₂ correspondientes al transporte del equipo y los eventos de los que se ha calculado la huella de carbono.
- Esta compensación de emisiones se ha realizado en un **proyecto de reforestación** en Nicaragua, el Programa Nicaforest, a través de la plataforma internacional **Gold Standard**. El proyecto contribuye a reducir la deforestación, favorecer el secuestro de carbono y proteger la biodiversidad, los bosques y las cuencas hidrográficas de la zona, entre otros impactos positivos.



Desde el año 2019 Forética colabora con **GreeMko, Green Management Technology**, que emplea un software para el cálculo automático del impacto ambiental de las organizaciones. Esto nos ha permitido monitorizar de manera online nuestro impacto ambiental además de facilitar la medición de las emisiones de los desplazamientos por parte de los asistentes a la mayoría de nuestros eventos.

GESTIÓN DEL IMPACTO SOCIAL

Forética está absolutamente comprometida con el entorno y trabaja activamente por contribuir de manera positiva a las comunidades en las que desarrolla su actividad.



Durante 2020 ha realizado un esfuerzo muy importante a la hora de adaptar y canalizar su ayuda y la de sus socios allí donde más era necesario.

Donación. Se ha canalizado una donación en nombre del equipo a una organización social socia de Forética para el apoyo a un programa de apoyo a infancia en situación de vulnerabilidad agravada por Covid.

Nuevo enfoque Give & Gain. Abriendo la iniciativa por primera vez también a iniciativas solidarias de las empresas, más allá del voluntariado corporativo.

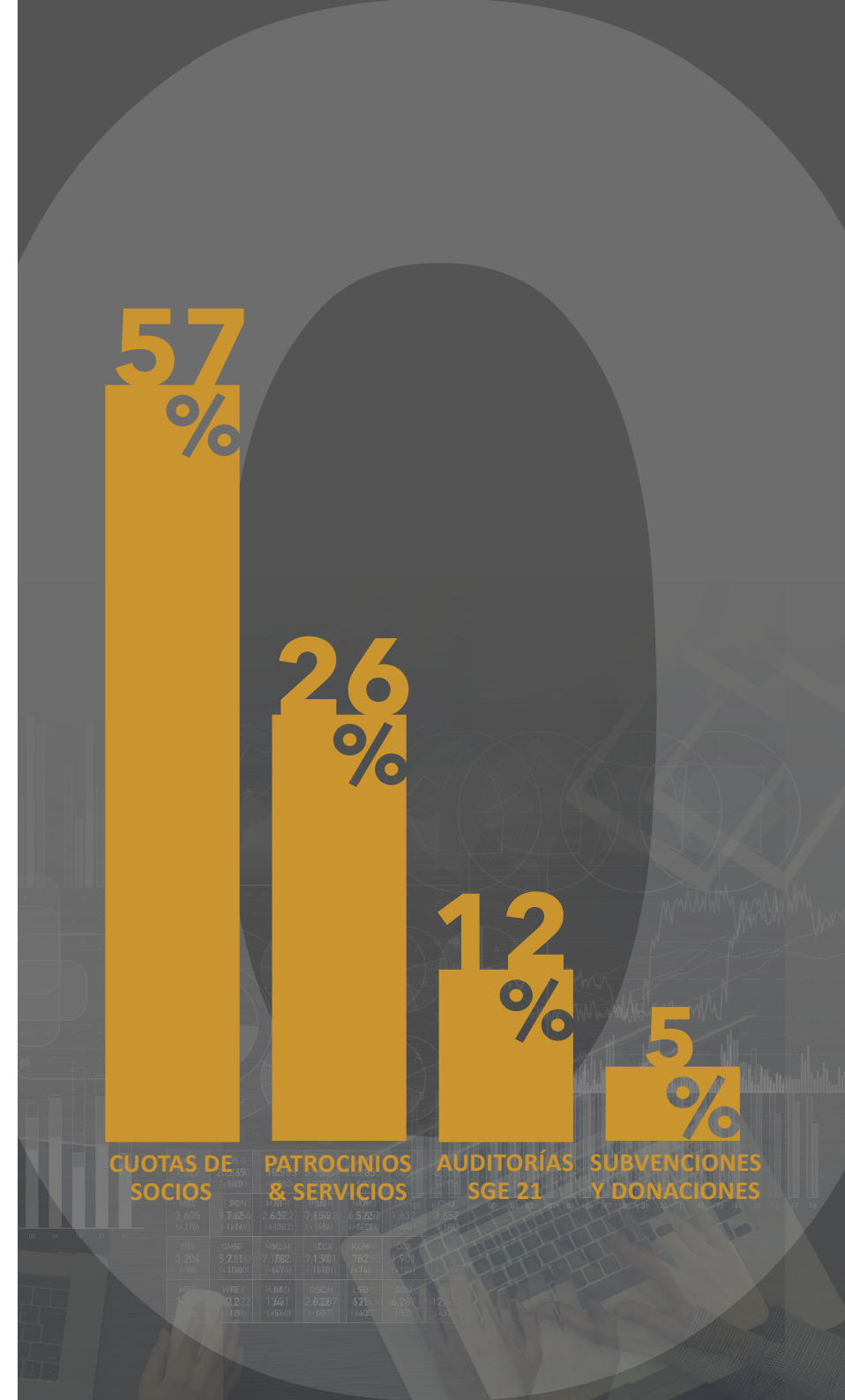


Adicionalmente la Comunidad de Madrid solicitó el apoyo de Forética para canalizar las ayudas y donaciones que las empresas socias consideren realizar en el ámbito de la Región.

Además se habilitó un espacio colaborativo de información en la que las empresas de Forética podían anunciar y comunicar las iniciativas sociales que estaban desarrollando en respuesta a la emergencia Covid <https://foretica.org/proyectos-y-soluciones/covid-19/>



	2019	2020	Variación
Cuotas de socios	796.115 €	842.422 €	6%
Servicios y patrocinios	449.975 €	375.109 €	-17%
Auditorías SGE 21	176.037 €	179.339 €	2%
Subvenciones y donaciones	73.437 €	73.596 €	0%
TOTAL INGRESOS	1.495.563 €	1.470.465 €	-2%



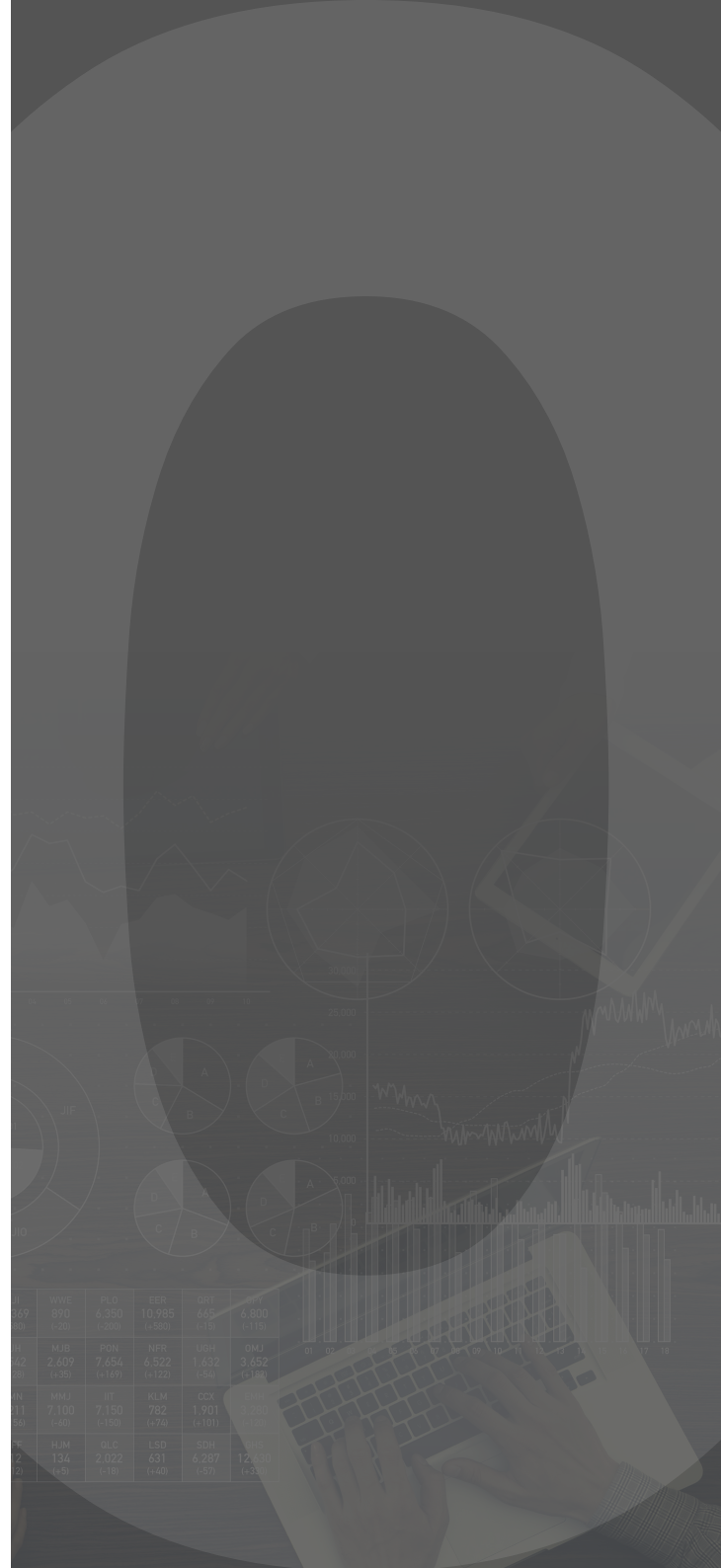
CUOTAS DE SOCIOS PATROCINIOS & SERVICIOS AUDITORÍAS SGE 21 SUBVENCIONES Y DONACIONES

3.605 (+210)	17.435 (+489)	2.689 (+492)	7.136 (+159)	4.525 (+107)	9.652 (+170)
3.204 (-33)	5.215 (+158)	7.782 (+67)	7.191 (+101)	782 (-79)	1.701 (+10)
1.051 (-120)	1.361 (+50)	2.627 (+187)	421 (+42)	6.281 (+50)	12.433 (+15)

	2019	2020	Variación
INGRESOS TOTALES	1.495.563,33 €	1.470.464,93 €	-2%
Aprovisionamientos	-127.618,02 €	-135.747,98 €	6%
Gastos de personal	-910.128,16 €	-953.768,40 €	5%
Otros gastos de explotación	-360.332,17 €	-302.603,84 €	-16%
Amortización del inmovilizado	-11.748,82 €	-9.729,62 €	-17%
Deterioro y result.enajenación inmov.e i	-4.507,25 €	-2.099,39 €	-53%
A) RESULTADO DE EXPLOTACIÓN (DEL 1 AL 13)	81.228,91 €	66.515,70 €	-18%
B) RESULTADO FINANCIERO (14+15+16+17+18)	8.974,95 €	9.104,93 €	1%
C) RESULTADO ANTES DE IMPUESTOS (A+B)	90.203,86 €	75.620,63 €	-16%
Impuestos sobre beneficios	-9.517,80 €	-7.135,35 €	-25%
D) EXCEDENTES DE EJERCICIO (C+19)	80.686,06 €	68.485,28 €	-15%

 ACTIVO	Actual	Anterior
A) ACTIVO NO CORRIENTE	40.961,43 €	45.983,57 €
I. Inmovilizado Intangible	0,00 €	278,58 €
III. Inmovilizado Material	24.410,82 €	32.154,38 €
V. Inversiones financieras a largo plazo	17.500,01€	14.500,01 €
VI. Activos por impuesto diferido	-949,40 €	-949,40 €
B) ACTIVO CORRIENTE	1.270.410,56 €	1.150.550,99 €
III. Deudores comerciales y otras cuentas a cobrar	260.409,76 €	249.349,15 €
1. Clientes ventas y Prestaciones Serv	214.099,16 €	245.901,05 €
b) Clientes vtas y prest. serv. a C	214.099,16 €	245.901,05 €
3. Otros deudores	46.310,60 €	3.448,10 €
V. Inversiones financieras a corto plazo	365.771,44 €	207.657,83 €
VI Periodificaciones a corto plazo	4.310,00 €	3.773,23 €
VIII. Efectivo y otros activos líquidos equivalentes	639.919,36	689.770,78 €
TOTAL ACTIVO (A+B)	1.311.371,99 €	1.196.534,56 €

 PASIVO	Actual	Anterior
A) PATRIMONIO NETO PASIVO	648.450,50 €	579.965,22 €
A-1) Fondos propios	648.450,50 €	579.965,22 €
I. Capital	6.010,12 €	6.010,12 €
1. Capital escriturado	6.010,12 €	6.010,12 €
V. Resultados de ejercicios anteriores	573.955,10 €	493.269,04 €
VII. Resultado del ejercicio	68.485,28 €	80.686,06 €
Cuenta Perd. y Ganancias (129)	0,00 €	80.686,06 €
Ingresos/Gastos pendiente cierre	68.485,28 €	0,00 €
C) PASIVO CORRIENTE	662.921,49 €	616.569,34 €
III. Deudas a corto plazo	7.331,75 €	5.365,40 €
1. Deudas con entidades de crédito	7.331,75 €	5.365,40 €
V. Acreedores comerciales y otras cuentas a pagar	203.822,81 €	222.760,86 €
2. Otros acreedores	203.822,81 €	222.760,86 €
VI. Periodificaciones a corto plazo	451.766,93 €	388.443,08 €
TOTAL PATRIMONIO NETO Y PASIVO (A+B+C)	1.311.371,99€	1.196.534,56 €



forética



@foretica



Forética



Forética