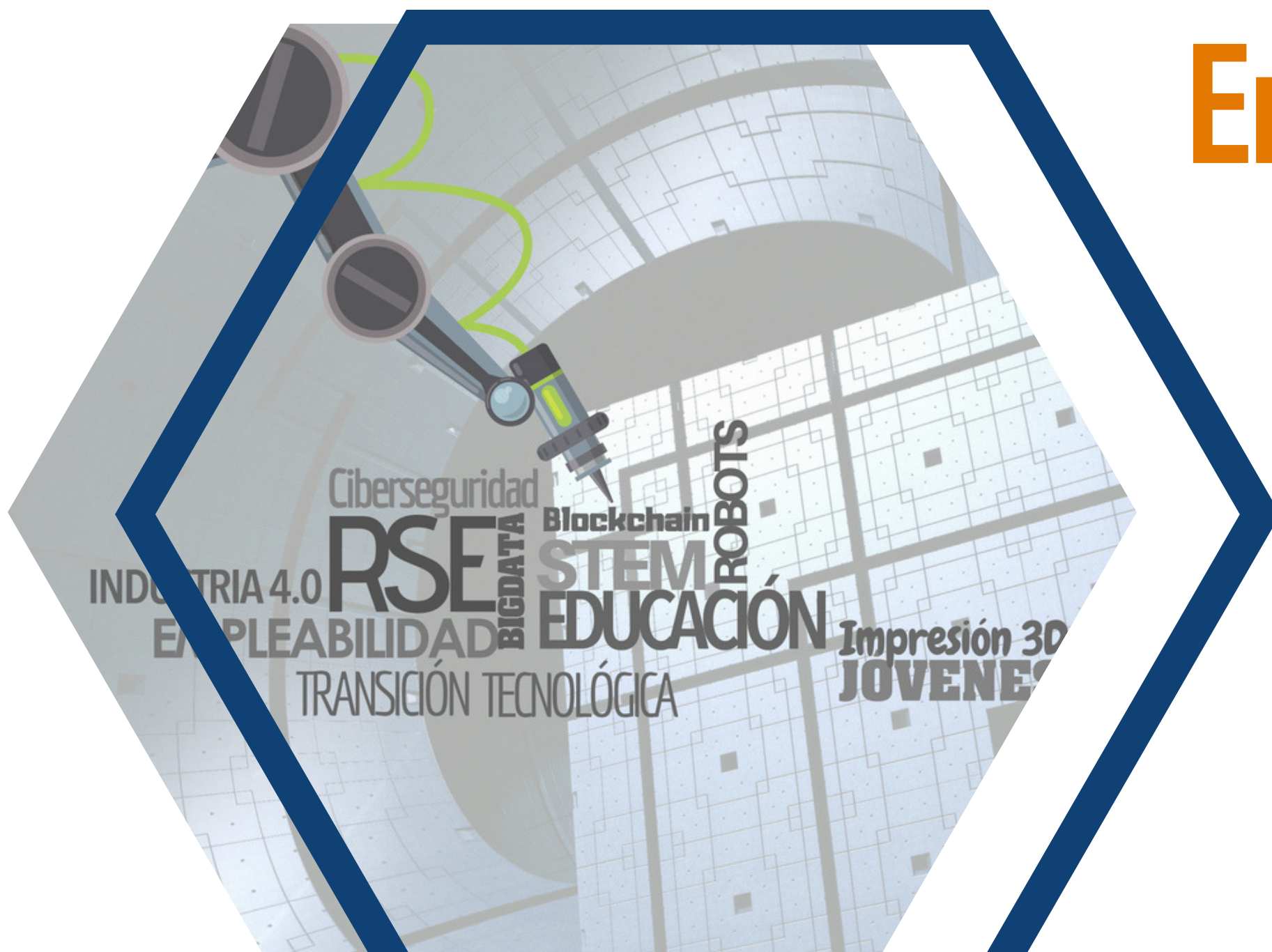


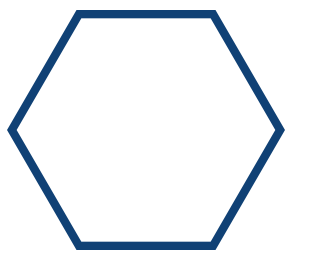


e
Forética



Transformación Tecnológica Responsable y Empleabilidad Joven





Sobre Enterprise 2020. Futuro del Trabajo

La iniciativa europea Enterprise 2020, liderada por Forética en España, tiene como objetivo fomentar la promoción y difusión de las mejores prácticas de responsabilidad social empresarial (RSE). Constituye una línea de acción de la Estrategia Europea de RSE impulsada por la Comisión Europea.

Esta campaña, bajo el marco de “Futuro del Trabajo”, visibilizará los proyectos empresariales en el ámbito de la transformación tecnológica responsable y la empleabilidad joven.

Partners de Enterprise 2020:



Apoyos de Enterprise 2020. Futuro del Trabajo



Partners de Enterprise 2020:



Apoyos Institucionales:



Inteligencia artificial: hacia un impacto económico, social y medioambiental positivo



¿QUÉ ES LA IA?

Intentar entender qué es una inteligencia artificial nos ha llevado a reflexionar sobre nuestra propia inteligencia y los muchos factores (valores, ética, razonamiento...) que entran en juego cuando un ser humano toma una decisión.

Y es, precisamente, en la capacidad de algo artificial de tomar decisiones razonadas donde se sitúa buena parte del debate. Hoy en día, como señalan desde el Instituto Tecnológico de Massachussets (MIT), tenemos multitud de máquinas y objetos capaces de mostrar comportamientos inteligentes concretos; capaces de hacer cosas por sí mismas y, en ocasiones, mejor que los humanos. Esto ha puesto una serie de cuestiones éticas sobre la mesa.

OPORTUNIDADES EMPRESARIALES

Eficiencia y reducción de costes a través de la automatización inteligente de procesos rutinarios y/o burocráticos.

Mejora de la atención a clientes y proveedores a través de chatbots, piezas de software inteligentes capaces de interactuar con personas a través del lenguaje escrito y hablado.

Personalización de productos y servicios mediante el análisis automático e inteligente del consumidor, lo que redundará en la satisfacción del cliente.

Ventajas competitivas y nuevas líneas de negocio gracias a las capacidades de análisis predictivo de la IA.

RETOS EMPRESARIALES

Falta de potencia de computación. Acceder al poder de la inteligencia artificial puede requerir una inversión en ordenadores y programas que no está al alcance de todas las empresas.

Dificultades en encontrar el talento necesario. La integración de la IA en las empresas necesitará de nuevos perfiles profesionales que no siempre van a estar disponibles.

La confianza del consumidor. Uno de los desafíos más impredecibles pasa por saber cómo vamos a reaccionar los usuarios y consumidores cuando la inteligencia artificial gane presencia en nuestro día a día e, incluso, tome decisiones por nosotros.

Una inteligencia completa. Hoy, la mayor parte de aplicaciones de la IA son concretas. Conseguir que las máquinas sean capaces de responder a cualquier tipo de necesidades y/o situaciones está todavía lejos de convertirse en realidad.

MÁS INFORMACIÓN



Habilidades **STEM**, soft skills y el futuro del trabajo



¿QUÉ SON LAS HABILIDADES STEM O STEAM?

La fluidez digital y las habilidades STEM son importantes para prosperar en un entorno laboral y una sociedad modernos. De hecho, la mayoría de los trabajos del futuro exigirán una comprensión básica de matemáticas y ciencias. Además, estas habilidades son clave para impulsar la economía digital y reforzar la innovación en todos los sectores de la sociedad.

Expertos internacionales señalan que STEM es una palabra de moda para el desarrollo económico y el crecimiento, que se cita habitualmente como solución para preparar a los jóvenes para el empleo, apoyar la mano de obra local y promover la innovación y el desarrollo. Sin embargo, algunos coinciden también en el reto de que centrarse demasiado en ciencia, tecnología, ingeniería y matemáticas también tiene sus riesgos. Quizá las habilidades STEM no sea todo lo que necesiten los trabajadores del futuro.

STEM, SOFT Y EL FUTURO DEL TRABAJO

Hoy por hoy, de media, el 81% de las tareas de gestión y coordinación en una empresa las desarrollan personas. En tan solo cuatro años, el 29% será llevado a cabo por máquinas. Hoy, el 47% del trabajo de procesado de información y datos ya lo hacen ordenadores. Y en 2022 será el 62%. Los datos y los pronósticos, del informe The Future of Jobs 2018 del World Economic Forum, señalan una tendencia clara: el entorno laboral está cambiando a marchas forzadas.

Los perfiles que está empezando a demandar el mercado de trabajo poco tienen que ver con los que solicitaba hace solo diez años. Data scientist, especialistas en inteligencia artificial y machine learning, expertos en automatización de procesos o ingenieros especializados en robótica son solo algunos de los ejemplos. Las profesiones STEM van a ser las más demandadas en los próximos años, creciendo anualmente un 14% hasta 2020, según el Centro Europeo para el Desarrollo de la Formación Profesional.

MÁS INFORMACIÓN 

Be different

Blockchain: una cadena de bloques transparente y segura para una economía circular y eficiente



¿QUÉ ES BLOCKCHAIN?

Se trata, a grandes rasgos de una base de datos distribuida y descentralizada que sirve para registrar transacciones de cualquier tipo, incluyendo divisas, bienes, propiedades o trabajo. “Blockchain es también una lista interconectada y en expansión de registros almacenados de manera segura en una red peer-to-peer. Cada participante de esta red puede consultar la información, lo que crea confianza en el sistema”, señalan en el informe 'Building Block(chain)sfor a Better Planet'.

En esta cadena de bloques, cada transacción es autenticada y no se pueden hacer cambios sin alterar la base de datos al completo, lo que la hace virtualmente inalterable.

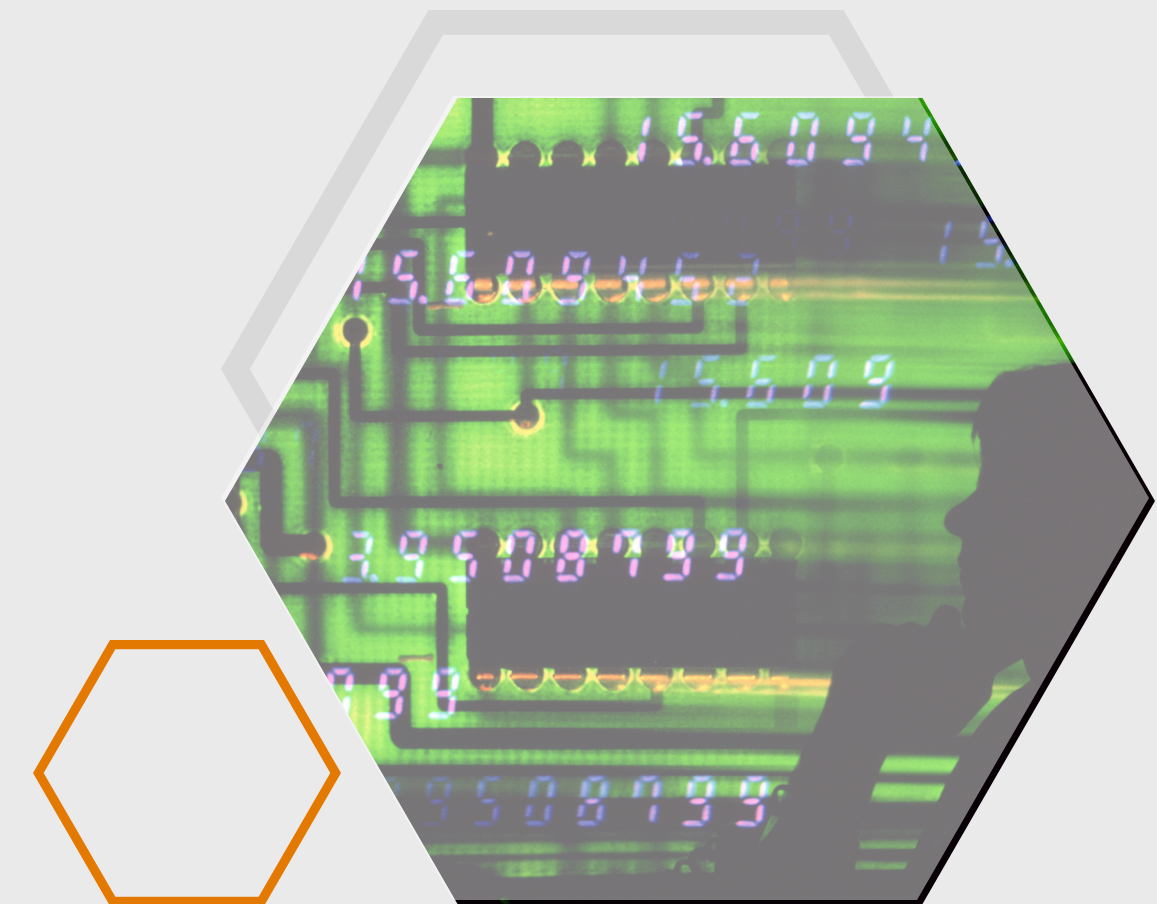
OPORTUNIDADES EMPRESARIALES

Cadenas de suministro completamente transparentes que permitan la trazabilidad de producto desde el origen. Esto sentaría las bases para una producción más sostenible.

Gestión descentralizada de los recursos, lo que permite la toma de decisiones más eficientes y procesos más flexibles y dinámicos.

Nuevas fuentes de acceso a financiación para sufragar los gastos de proyectos medioambientales.

Potenciación de la economía circular, permitiendo el seguimiento de recursos y materiales a lo largo de todo el ciclo de vida de los productos.
Transformación de los mercados energéticos mediante la gestión descentralizada y localizada de la energía.



MÁS INFORMACIÓN



Big data herramienta para una empresa sostenible, responsable y eficiente



¿QUÉ ES BIG DATA?

Todo lo que tiene que ver con la gestión y el análisis de esta cantidad ingente de información puede considerarse big data. De forma más técnica, big data se define como grandes conjuntos de datos cuyo volumen, variabilidad y velocidad dificultan su gestión mediante tecnologías convencionales.

A estas tres Vs se le añade, además, una cuarta, el valor. Y es que el potencial disruptivo del big data es elevado.

OPORTUNIDADES EMPRESARIALES

Transparencia. Desde el funcionamiento interno de las empresas hasta la gestión de nuestras sociedades, el análisis de datos permite alcanzar altos niveles de transparencia.

Eficiencia en el uso de recursos. A nivel industrial, el análisis de big data permite una producción mucho más precisa y ajustada a la demanda real, lo que a su vez conlleva la reducción de excedentes.

Sostenibilidad y economía circular. El uso del big data y la inteligencia artificial contribuye también a la sostenibilidad de la industria y la economía. Por un lado, permite medir (y hacer predicciones) de forma precisa sobre el impacto de las actividades humanas en el medio ambiente. Por otro, la gestión inteligente basada en datos de la red energética posibilita una mejor integración de las energías renovables.

RETOS EMPRESARIALES

Lograr que el beneficio alcance a todos. Los datos los producen las personas y los dispositivos usando plataformas y redes que son, casi siempre, de carácter privado. Es decir, son algunas empresas (sobre todo, operadoras de telecomunicaciones y tecnológicas) las que tienen acceso de primera mano a los datos. Sin embargo, las organizaciones sin ánimo de lucro o los organismos públicos pueden y deben beneficiarse del poder de los datos.

Proteger la privacidad de las personas. Cada vez se construyen más modelos de negocio alrededor de las oportunidades del big data. Sin embargo, la barrera del anonimato y la privacidad no debe saltarse nunca.

Reducir la discriminación y los sesgos. El big data es la base sobre la que se construye la automatización y se desarrolla la inteligencia artificial. Si vamos a dejar que las máquinas tomen decisiones, tenemos que asegurar que estas sean neutrales.

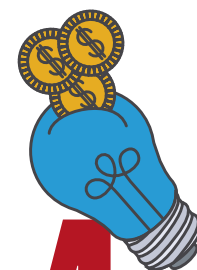
Resolver el futuro del trabajo. La automatización y la inteligencia artificial impactan también en un elemento clave en nuestras sociedades: el trabajo.

Convocatoria I: Enterprise 2020. Futuro del Trabajo

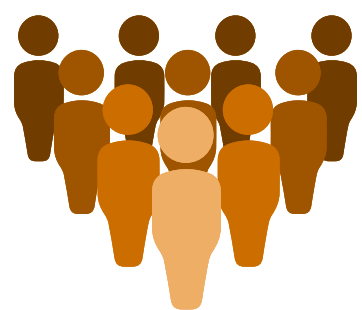


34 SOLUCIONES EMPRESARIALES

para dar respuesta a retos y oportunidades del futuro del trabajo



+400M
DE EUROS INVERTIDOS



113.830
BENEFICIARIOS

SOLUCIONES DESTACADAS A NIVEL DE SOSTENIBILIDAD A TRAVÉS DE:

Emprendimiento

STEM

INTELIGENCIA ARTIFICIAL

Realidad Aumentada

BIG DATA

Innovación aplicada a la Economía Circular

Transformación Digital

MÁS INFORMACIÓN

